

Eine zeitlose Leuchte mit kegel-  
förmigem Schirm und Porzellanfassung.  
Aus traditionell gefertigten  
Drückteilen sowie hochwertigen  
Porzellanelementen. Besonders in der  
tiefschwarzen Variante besticht sie  
durch ihre Klarheit in Form und Farbe.

**EBOLICHT**  
— SEIT 1911 —



# Borken

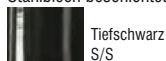
Kollektion EBOLICHT

<p><b>Abgebildete Leuchte:</b> Reflektor-Ø 240 mm, aus veredeltem Stahlblech, außen Tiefschwarz (S/S), innen Reinweiß, Porzellanfassung (P), schwarzes Textil-Kabel (TS) 1,5 m lang, mit Metall- Baldachin Halbkugel Ø 80 mm</p> <p>Mit hochwertiger Porzellanfassung E27, für Glühlampen bis max. 100 Watt</p>	<p><b>Reflektor-Ø / Reflektorhöhe</b> 160 mm / 54 mm 200 mm / 67 mm 240 mm / 83 mm</p> <p>Sonderausführungen auf Anfrage</p>	<p>Lieferung bei allen Aufhängungen komplett mit klassischem Baldachin</p> 	 <b>E27</b>  <b>E27</b>  <b>230 V</b> <b>50 Hz</b>  <b>IP 20</b>  <b>elektrische Bauteile geprüft</b>
---	--	---	--

Kollektion EBOLICHT\_Borken\_070523

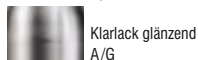
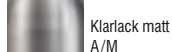
### Materialien - Oberflächen

Stahlblech beschichtet / lackiert

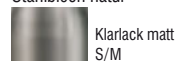


Sonderlackierung in RAL-Farbtönen möglich

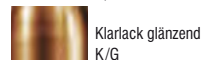
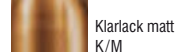
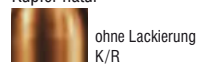
Aluminium natur



Stahlblech natur



Kupfer natur



Aufhängungen: Kabel/Kupferkette

### Aufhängungen



Porzellanfassung  
P/...



Porzellanbügelfas-  
sung mit Kette  
PK/...

### Kabelvarianten zu den Aufhängungen



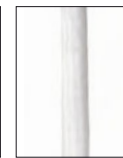
PVC-Kabel  
schwarz.../PS



PVC-Kabel  
weiß.../PW



Textil-Kabel  
schwarz.../TS



Textil-Kabel  
weiß.../TW



Textil-Kabel  
schwarz-weiß.../TSW