



ROBERS[®]

INDOOR
2013-2016

casa
lumi
www.casalumi.de

Sie erhalten sämtliche
Robers-Produkte
bei Casa Lumi, dem
Fachhändler für exklusive
Manufaktur-Leuchten.
Wir beraten Sie gerne!



ROBERS[®]

2





Seit 1964 werden in unserem Familienunternehmen in Südlohn Leuchten auf höchstem Niveau und in hoher Qualität hergestellt.

Die Marke ROBERS steht für Tradition, Nachhaltigkeit und zeitlose Gestaltung. Entwicklung und Fertigung befinden sich unter einem Dach in unserem Werk in Südlohn. Dadurch erreichen wir eine sehr große Flexibilität. Die Leuchten werden von erfahrenen Schmiedern in sorgfältiger Handarbeit hergestellt somit wird jedes Stück zu einem Unikat.

Die verschiedenen Standardoberflächen haben wir auf Seite 81 abgebildet. Es werden nur hochwertige Materialien wie seewasserbeständiges Aluminium, Grauguß, Stahl – feuerverzinkt, Edelstahl und Kupfer verwendet.

Unsere Leuchten werden lichttechnisch ständig weiterentwickelt und können heute schon mit LEDs und anderen innovativen Leuchtmitteln bestückt werden. Dadurch sind sie für die Zukunft gerüstet.

Die Leuchten sind anschlussfertig verdrahtet und nur mit hochwertigsten elektrischen Komponenten bestückt.

Aufgrund unserer Fertigungsmöglichkeiten sind wir in der Lage auf persönliche Kundenwünsche einzugehen. Dabei können wir nach Ihren Vorstellungen arbeiten oder Entwürfe für Sie ausarbeiten.



LEUCHTEN



Since 1964 we have been producing high quality lighting fixtures in our family owned company in Südlohn/Germany.

The brand ROBERS symbolizes tradition, sustainability and timeless design. Development and production are under one roof at our plant in Südlohn. Thus, we achieve a high degree of flexibility.

Our lighting fixtures are carefully crafted by experienced blacksmiths. In this way each item becomes a unique touch.

For different finishes see page 81. Only high-quality materials are used such as seawaterresistant aluminium, cast iron, hot-galvanized steel and copper.

Our lighting fixtures are constantly evolving regarding lighting technology and can already be equipped with LEDs and other innovative light sources. Thus they are well prepared for the future.

The lighting fixtures are ready for installation at site and are equipped with high class electrical components.

Due to our manufacturing capabilities we can respond to special customer requests. Hereby we can realize your own ideas or we can give you our proposals.





Начиная с 1964 года на нашем семейном предприятии в городе Зюдлон в Германии мы производим светильники высочайшего качества.

Марка Robers – это традиции, основательность и классический дизайн.

Новые идеи светильников рождаются в нашем доме и здесь же воплощаются в жизнь высококлассными мастерами ручнойковки. Это позволяет очень гибко реагировать на пожелания клиентов. Каждая работа мастеров уникальна.

В производстве используются только высококачественные материалы, такие как устойчивый к воздействию морской воды алюминий, чугун, оцинкованная сталь и медь.

Образцы покрытий, используемых при производстве изделий, представлены на странице 81.

Мы идем в ногу с техническими инновациями и уже сегодня оснащаем светильники светодиодными (LED) и другими современными энергосберегающими источниками света.



ROBERS®

4

Светильники поставляются укомплектованными только высококачественными электрическими компонентами и готовыми к установке.

Наши производственные возможности позволяют осуществить самые изысканные пожелания клиента. Мы реализуем ваши представления по разработанному нами эскизу.






LEUCHTEN

5



 Depuis 1964 notre entreprise familiale installée à Südlohn en Allemagne produit des luminaires de prestige d'une qualité remarquable.

La marque Robers est reconnue pour l'authenticité et la valeur ajoutée de leurs créations intemporelles. Le fait de développer et de fabriquer les produits dans l'usine de Südlohn apporte une très grande souplesse d'adaptation. Les lampes sont réalisées dans le respect des traditions artisanales afin que chaque pièce reste unique.

Le panel des différentes finitions est représenté à la page 81.

Nous n'utilisons que des matériaux de grande qualité comme de l'aluminium insensible à l'eau de mer, de la fonte, de l'acier galvanisé à chaud, de l'inox, du bronze.

Nos lampes évoluent constamment et sont aujourd'hui déjà adaptées à recevoir des Leds et les nouvelles techniques d'éclairage.

Les lampes sont dotées de câblages et de composants électriques de qualité. Elles sont livrées prêtes à brancher.

Grâce à notre adaptabilité, nous sommes en mesure de satisfaire les souhaits de nos clients. Nous pouvons travailler selon vos critères ou développer pour vous des projets spécifiques.



TL 4097

TISCHLEUCHE/TABLE LAMP

FASSUNG/SOCKET:	1 X E 27 / 1 X E 26
WATTZAHL/WATTAGE:	MAX. 60 W
BREITE/WIDTH:	300 MM/11,8 INCH
HÖHE/HEIGHT:	650 MM/25,6 INCH
GLAS/GLASS:	NR. 430 BIANCO ANTICO
LACKIERUNG/FINISH:	EISEN- NATUR/IRON NATURE
GEWICHT/WEIGHT:	9,5 KG

SL 102

STEHLEUCHE/FLOOR LAMP

FASSUNG/SOCKET:	2 X E 27 / 2 X E 26
WATTZAHL/WATTAGE:	MAX. 2 x 60 W
BREITE/WIDTH:	400 MM/15,7 INCH
HÖHE/HEIGHT:	1800 MM/70,9 INCH
GLAS/GLASS:	NR. 430 BIANCO ANTICO
LACKIERUNG/FINISH:	EISEN-NATUR/IRON NATURE
GEWICHT/WEIGHT:	21 KG







WL 3599

WANDLEUCHE/WALL LAMP

FASSUNG/SOCKET: 1 X E 27 / 1 X E 26
 WATZAHL/WATTAGE: MAX. 60 W
 BREITE/WIDTH: 100 MM/3,9 INCH
 HÖHE/HEIGHT: 1300 MM/51,2 INCH
 AUSLADUNG/DISTANCE TO WALL: 220 MM/8,6 INCH
 GLAS/GLASS: NR. 430 BIANCO ANTICO
 LACKIERUNG/FINISH: EISEN-NATUR/IRON NATURE
 GEWICHT/WEIGHT: 6,5 KG

HL 2574

**4-FL. HÄNGELEUCHE
SUSPENSION LAMP**

FASSUNG/SOCKET: 4 X E 27 / 4 X E 26
 WATZAHL/WATTAGE: MAX. 4 X 60 W
 BREITE/WIDTH: 494 MM/19,4 INCH
 HÖHE/HEIGHT: 735 MM/28,9 INCH
 GLAS/GLASS: NR. 430 BIANCO ANTICO
 LACKIERUNG/FINISH: EISEN-NATUR/IRON NATURE
 GEWICHT/WEIGHT: 9,4 KG



HL 2575

**6-FL. HÄNGELEUCHE MIT KETTE
SUSPENSION LAMP WITH CHAIN**

FASSUNG/SOCKET: 6 X E 27 / 6 X E 26
 WATZAHL/WATTAGE: MAX. 6 X 60 W
 BREITE/WIDTH: 494 MM/19,4 INCH
 HÖHE/HEIGHT: 735 MM/28,9 INCH
 LÄNGE/LENGTH: 900 MM/35,4 INCH
 GLAS/GLASS: NR. 430 BIANCO ANTICO
 LACKIERUNG/FINISH: EISEN-NATUR/IRON NATURE
 GEWICHT/WEIGHT: 20 KG





WL 3602

3-FL. WANDLEUCHTE/WALL LAMP

FASSUNG/SOCKET:	3 X E 27 / 3 X E 26
WATTZAHL/WATTAGE:	MAX. 3 X 60 W
BREITE/WIDTH:	650 MM/25,6 INCH
HÖHE/HEIGHT:	264 MM/10,4 INCH
AUSLADUNG/DISTANCE TO WALL:	170 MM/6,7 INCH
GLAS/GLASS:	NR. 430 BIANCO ANTICO
LACKIERUNG/FINISH:	EISEN-NATUR/IRON NATURE
GEWICHT/WEIGHT:	7,6 KG



TL 4098

TISCHLEUCHTE/TABLE LAMP

FASSUNG/SOCKET:	1 X E 27 / 1 X E 26
WATTZAHL/WATTAGE:	MAX. 60 W
BREITE/WIDTH:	240 MM/9,4 INCH
HÖHE/HEIGHT:	415 MM/16,3 INCH
GLAS/GLASS:	NR. 430 BIANCO ANTICO
LACKIERUNG/FINISH:	EISEN-NATUR/IRON NATURE
GEWICHT/WEIGHT:	8 KG



HL 2577

**5-FL. HÄNGELEUCHE
SUSPENSION LAMP**

FASSUNG/SOCKET:	5 X E 27 / 5 X E 26
WATTZAHL/WATTAGE:	MAX. 5 X 60 W
BREITE/WIDTH:	115 MM/4,5 INCH
HÖHE/HEIGHT:	220 MM/8,7 INCH
LÄNGE/LENGTH:	1029 MM / 40,5 INCH
GLAS/GLASS:	NR. 430 BIANCO ANTICO
LACKIERUNG/FINISH:	EISEN-NATUR/IRON NATURE
GEWICHT/WEIGHT:	18 KG



WL 3601

WANDLEUCHE/WALL LAMP

FASSUNG/SOCKET:	1 X E 27 / 1 X E 26
WATTZAHL/WATTAGE:	MAX. 60 W
BREITE/WIDTH:	130 MM/5,1 INCH
HÖHE/HEIGHT:	264 MM/10,4 INCH
AUSLADUNG/ DISTANCE TO WALL:	170 MM/6,7 INCH
GLAS/GLASS:	NR. 430 BIANCO ANTICO
LACKIERUNG/FINISH:	EISEN-NATUR/IRON NATURE
GEWICHT/WEIGHT:	4 KG





DE 2570

DECKENLEUCHE/CEILING LAMP

FASSUNG/SOCKET: 3 X E 27 / 3 X E 26
 WATTZAHL/WATTAGE: MAX. 3 X 60 W
 DURCHMESSER/DIAMETER: 440 MM/17.3 INCH
 HÖHE/HEIGHT: 100 MM/3.9 INCH
 GLAS/GLASS: NR. 428 BIANCO ANTICO
 LACKIERUNG/FINISH: EISEN-NATUR/IRON NATURE
 GEWICHT/WEIGHT: 7,5 KG

DE 2571

DECKENLEUCHE/CEILING LAMP

FASSUNG/SOCKET: 3 X E 27 / 3 X E 26
 WATTZAHL/WATTAGE: MAX. 3 X 60 W
 DURCHMESSER/DIAMETER: 625 MM/24.6 INCH
 HÖHE/HEIGHT: 120 MM/4.7 INCH
 GLAS/GLASS: NR. 429 BIANCO ANTICO
 LACKIERUNG/FINISH: EISEN-NATUR/IRON NATURE
 GEWICHT/WEIGHT: 14,5 KG

WL 3596

WANDLEUCHE/WALL LAMP

FASSUNG/SOCKET: 2 X E 14 / 2 X E 12
 WATTZAHL/WATTAGE: MAX. 2 X 40 W
 BREITE/WIDTH: 570 MM/22.4 INCH
 HÖHE/HEIGHT: 138 MM/5.4 INCH
 AUSLADUNG/DISTANCE TO WALL: 180 MM/7 INCH
 GLAS/GLASS: NR. 435 BIANCO ANTICO
 LACKIERUNG/FINISH: EISEN-NATUR/IRON NATURE
 GEWICHT/WEIGHT: 3,5 KG

WL 3597

WANDLEUCHE/WALL LAMP

FASSUNG/SOCKET: 2 X E 14 / 2 X E 12
 WATTZAHL/WATTAGE: MAX. 2 X 40 W
 BREITE/WIDTH: 753 MM/29.6 INCH
 HÖHE/HEIGHT: 158 MM/6.2 INCH
 AUSLADUNG/DISTANCE TO WALL: 205 MM/8 INCH
 GLAS/GLASS: NR. 436 BIANCO ANTICO
 LACKIERUNG/FINISH: EISEN-NATUR/IRON NATURE
 GEWICHT/WEIGHT: 7 KG





DE 2572

DECKENLEUCHTE/CEILING LAMP

FASSUNG/SOCKET: 3 X E 27 / 3 X E 26
 WATTZAHL/WATTAGE: MAX. 3 X 60 W
 BREITE/WIDTH: 440 MM/17.3 INCH
 HÖHE/HEIGHT: 105 MM/4.2 INCH
 GLAS/GLASS: NR. 437 BIANCO ANTICO
 LACKIERUNG/FINISH: EISEN-NATUR/IRON NATURE
 GEWICHT/WEIGHT: 9 KG



13

WL 3595

**WANDLEUCHTE
WALL LAMP**

FASSUNG/SOCKET: 1 X E 27 / 1 X E 26
 WATTZAHL/WATTAGE: MAX. 1 X 60 W
 BREITE/WIDTH: 320 MM/12.6 INCH
 HÖHE/HEIGHT: 480 MM/18.9 INCH
 AUSLADUNG/DISTANCE TO WALL: 170 MM/6.7 INCH
 GLAS/GLASS: NR. 431 BIANCO ANTICO
 LACKIERUNG/FINISH: EISEN-NATUR/IRON NATURE
 GEWICHT/WEIGHT: 5 KG



DE 2573

DECKENLEUCHTE/CEILING LAMP

FASSUNG/SOCKET: 3 X E 27 / 3 X E 26
 WATTZAHL/WATTAGE: MAX. 3 X 60 W
 BREITE/WIDTH: 520 MM / 20.5 INCH
 HÖHE/HEIGHT: 122 MM / 4.8 INCH
 GLAS/GLASS: NR. 438 BIANCO ANTICO
 LACKIERUNG/FINISH: EISEN-NATUR/IRON NATURE
 GEWICHT/WEIGHT: 10 KG



HL 2560

**21-FL. HÄNGELEUCHE MIT KETTE
SUSPENSION LAMP WITH CHAIN**

FASSUNG/SOCKET:
MIT/WITH DOWNLIGHTS:
WATTZAHL/WATTAGE:
BREITE/WIDTH:
HÖHE/HEIGHT:
GLAS/GLASS:
LACKIERUNG/FINISH:
GEWICHT/WEIGHT:

21 X E 27 / 21 X E 26
4 X GU 10 / 35 W
MAX. 21 X 60 W
1000 MM/39,4 INCH
1020 MM/40,2 INCH
8 X NR. 345-OM / 8 X NR. 346-OM / 5 X NR. 347-OM
EISEN-NATUR/IRON NATURE
65 KG

14







HL 2509

8-FL. HÄNGELEUCHE SUSPENSION LAMP

FASSUNG/SOCKET: 8 X E 27 / 8 X E 26
 MIT/WITH 2 DOWNLIGHTS: 2 X GU 10 / 35 W
 WATTZAHL/WATTAGE: MAX. 8 x 60 W
 BREITE/WIDTH: 130 MM/5 INCH
 HÖHE/HEIGHT: 270 MM/10 INCH
 LÄNGE/LENGTH: 1180 MM/47 INCH
 GLAS/GLASS: 3 X NR. 345-OM,
 3 X NR. 346-OM, 2 X NR. 347-OM
 LACKIERUNG/FINISH: OLD BLACK
 GEWICHT/WEIGHT: 18 KG

HL 2539

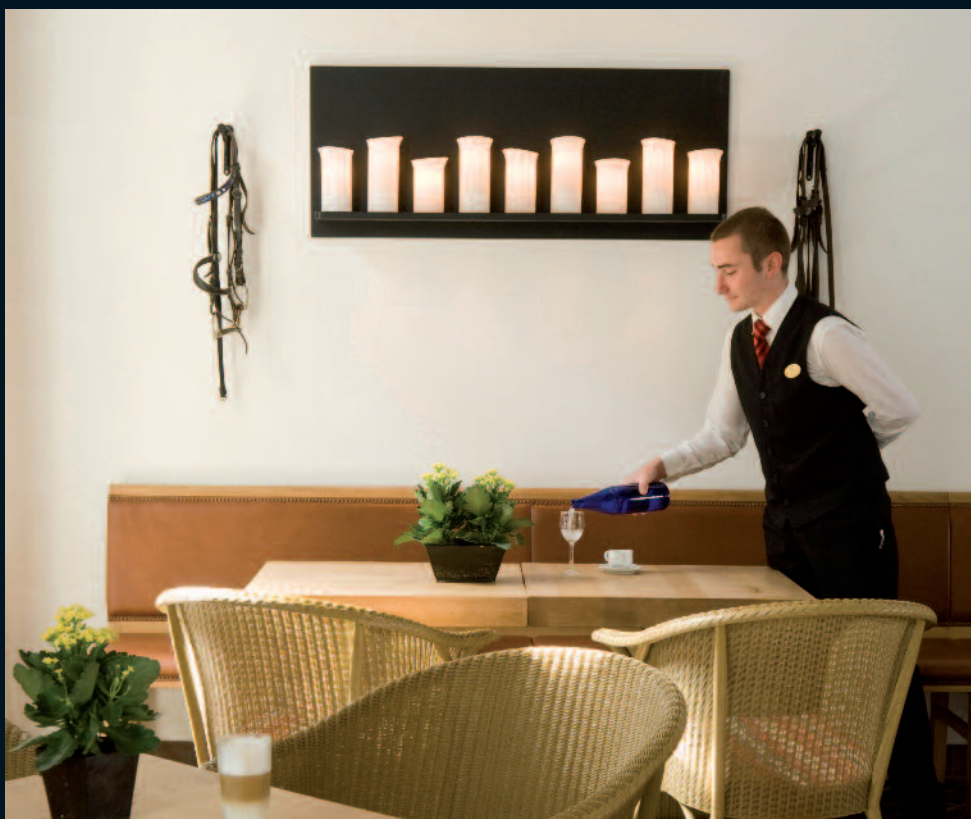
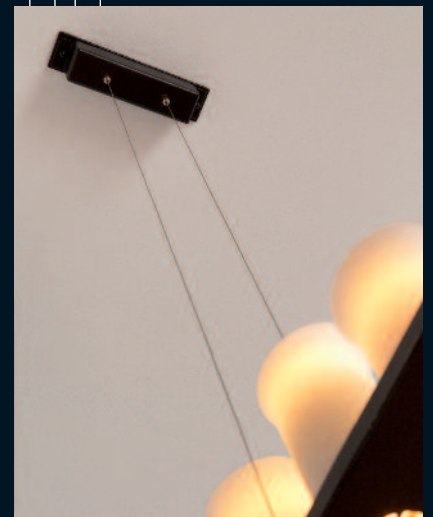
6-FL. HÄNGELEUCHE SUSPENSION LAMP

OHNE ABBILDUNG/WITHOUT PICTURE
 FASSUNG/SOCKET: 6 X E 27 / 6 X E 26
 MIT/WITH 2 DOWNLIGHTS: 2 X GU10 / 35 W
 WATTZAHL/WATTAGE: MAX. 6 x 60 W
 BREITE/WIDTH: 130 MM/5 INCH
 HÖHE/HEIGHT: 270 MM/10 INCH
 GLAS/GLASS: 2 X NR. 345-OM,
 2 X NR. 347-OM, 2 X NR. 346-OM
 LÄNGE/LENGTH: 800 MM/31,5 INCH
 GEWICHT/WEIGHT: 14 KG

HL 2509

HL 2539

BEFESTIGUNGSDETAIL DETAIL OF FIXATION



HL 2501

28-FL. HÄNGELEUCHE MIT KETTE SUSPENSION LAMP WITH CHAIN

FASSUNG/SOCKET: 28 X E 27 / 28 X E 26
 WATTZAHL/WATTAGE: MAX. 28 X 60 W
 BREITE/WIDTH: 1400 MM/55 INCH
 HÖHE/HEIGHT: 1085 MM/42,7 INCH
 KETTE/CHAIN: K 1157
 GLAS/GLASS: 9 X NR. 345-OM,
 9 X NR. 346-OM, 10 X NR. 347-OM
 LACKIERUNG/FINISH: OLD BLACK
 GEWICHT/WEIGHT: 75 KG

WL 3576

WANDLEUCHE/WALL LAMP

FASSUNG/SOCKET: 9 X E 27 / 9 X E 26
 WATTZAHL/WATTAGE: 9 X MAX. 60 W
 BREITE/WIDTH: 1250 MM/50 INCH
 HÖHE/HEIGHT: 500 MM/19,5 INCH
 AUSLADUNG/
 DISTANCE TO WALL: 185 MM/7,5 INCH
 GLAS/GLASS: 2 X NR. 345-OM,
 3 X NR. 346-OM, 4 X NR. 347-OM
 LACKIERUNG/FINISH: OLD BLACK
 GEWICHT/WEIGHT: 20 KG





HL 2430

**8-FL. HÄNGELEUCHE MIT KETTE
SUSPENSION LAMP WITH CHAIN**

FASSUNG/SOCKET: 8 X E 27 / 8 X E 26
 MIT/WITH 2 DOWNLIGHTS: 2 X GU 10 / 35 W
 WATTAHL/WATTAGE: MAX. 8 x 60 W
 BREITE/WIDTH: 150 MM/6 INCH
 HÖHE/HEIGHT: 930 MM/37 INCH
 LÄNGE/LENGTH: 1180 MM/47 INCH
 GLAS/GLASS: 3 X NR. 345-OM, 3 X NR. 346-OM,
 2 X NR. 347-OM
 LACKIERUNG/FINISH: OLD BLACK
 KETTE/CHAIN: K 1161
 GEWICHT/WEIGHT: 20 KG

HL 2465

**6-FL. HÄNGELEUCHE MIT KETTE
SUSPENSION LAMP WITH CHAIN**

FASSUNG/SOCKET: 6 X E 27 / 6 X E 26
 MIT/WITH 2 DOWNLIGHTS: 2 X GU 10 / 35 W
 WATTAHL/WATTAGE: MAX. 6 x 60 W
 BREITE/WIDTH: 150 MM/6 INCH
 HÖHE/HEIGHT: 800 MM/32 INCH
 LÄNGE/LENGTH: 800 MM/32 INCH
 GLAS/GLASS: 2 X NR. 345-OM, 2 X NR. 346-OM,
 2 X NR. 347-OM
 LACKIERUNG/FINISH: PATINA
 KETTE/CHAIN: K 1161
 GEWICHT/WEIGHT: 17,5 KG

WL 3603

WANDLEUCHE/WALL LAMP

FASSUNG/SOCKET: 3 X E 27 / 3 X E 26
 MIT/WITH DOWNLIGHT: 1 X GU 10 / 35 W
 WATTAHL/WATTAGE: MAX. 3 x 60 W
 BREITE/WIDTH: 387 MM/15,2 INCH
 HÖHE/HEIGHT: 335 MM/13,5 INCH
 AUSLADUNG/
 DISTANCE TO WALL: 200 MM/7,9 INCH
 GLAS/GLASS: 1 X NR. 345-OM, 1 X NR. 346-OM,
 1 X NR. 347-OM
 LACKIERUNG/FINISH: PATINA
 GEWICHT/WEIGHT: 11 KG

DIESE LEUCHTENSERIE KANN IN ALLEN
 SONDERGRÖSSEN GEFERTIGT WERDEN.

THIS PRODUCT LINE CAN BE MODIFIED IN
 ALL SIZES.



WL 3484

WANDLEUCHE/WALL LAMP

FASSUNG/SOCKET: 1 X E 27/1 X E 26
 WATTAHL/WATTAGE: MAX. 60 W
 BREITE/WIDTH: 165 MM/6,5 INCH
 HÖHE/HEIGHT: 335 MM/13,5 INCH
 AUSLADUNG/
 DISTANCE TO WALL: 185 MM/7,5 INCH
 GLAS/GLASS: NR. 347-OM
 LACKIERUNG/FINISH: OLD BLACK
 GEWICHT/WEIGHT: 3,9 KG

WL 3484-ST

**WANDLEUCHE INKL. STRAHLER
WALL LAMP WITH SPOT**

FASSUNG/SOCKET: 1 X E 27 / 1 X E 26
 MIT/WITH DOWNLIGHT: 1 X GU 10 / 35 W
 WATTAHL/WATTAGE: MAX. 60 W
 BREITE/WIDTH: 165 MM/6,5 INCH
 HÖHE/HEIGHT: 335 MM/13,5 INCH
 AUSLADUNG/
 DISTANCE TO WALL: 185 MM/7,5 INCH
 GLAS/GLASS: NR. 347-OM
 LACKIERUNG/FINISH: PATINA
 GEWICHT/WEIGHT: 4,1 KG







HL 2592

40-FL. HÄNGELEUCHE SUSPENSION LAMP

FASSUNG/SOCKET:	40 X E 27 / 40 X E 26
MIT/WITH 8 DOWNLIGHTS:	8 X GU 10 / 35 W
WATTZAHL/WATTAGE:	MAX. 40 X 60 W
BREITE/WIDTH:	1800 MM/70,9 INCH
HÖHE/HEIGHT:	1500 MM/59 INCH
GLAS/GLASS:	16 X NR. 345-OM, 16 X NR. 346-OM, 8 X NR. 347-OM
LACKIERUNG/FINISH:	PATINA
GEWICHT/WEIGHT:	145 KG



WL 3484-ST

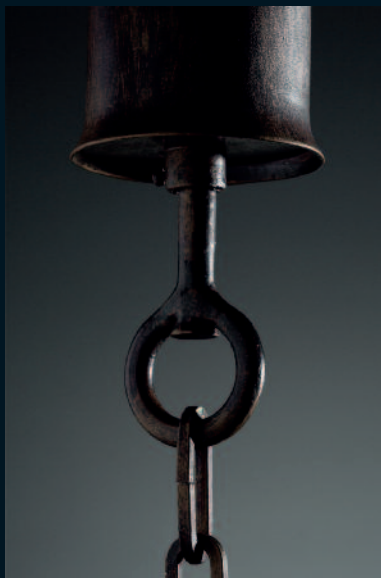
WANDLEUCHE INKL. STRAHLER WALL LAMP WITH SPOT

FASSUNG/SOCKET:	1 X E 27 / 1 X E 26
MIT/WITH DOWNLIGHT:	1 X GU 10 / 35 W
WATTZAHL/WATTAGE:	MAX. 60 W
BREITE/WIDTH:	165 MM/6,5 INCH
HÖHE/HEIGHT:	335 MM/13,5 INCH
AUSLADUNG/ DISTANCE TO WALL:	185 MM/7,5 INCH
GLAS/GLASS:	NR. 347-OM
LACKIERUNG/FINISH:	PATINA
GEWICHT/WEIGHT:	4,1 KG

HL 2491

**HÄNGELEUCHE MIT KETTE
SUSPENSION LAMP
WITH CHAIN**

FASSUNG/SOCKET: 1 X E 27 / 1 X E 26
MIT/WITH DOWNLIGHT 1 X GU 10 / 35 W
WATTZAHL/WATTAGE: MAX. 60 W
BREITE/WIDTH: 260 MM/10 INCH
HÖHE/HEIGHT: 530 MM/21 INCH
GLAS/GLASS: 1 X NR. 347-OM, KLAR/CLEAR
LACKIERUNG/FINISH: PATINA
BALDACHIN/CANOPY: B-NR. 15
GEWICHT/WEIGHT: 13 KG





HL 2569-500

**HÄNGELEUCHE
SUSPENSION LAMP**

FASSUNG/SOCKET:	1 X E 27 / 1 X E 26
WATZAHL/WATTAGE:	MAX. 100 W
DURCHMESSER/DIAMETER:	500 MM/20 INCH
HÖHE/HEIGHT:	356 MM/14 INCH
LACKIERUNG/FINISH:	RUSTY
GEWICHT/WEIGHT:	4 KG

DIE GESAMTHÖHE DER LEUCHE WIRD NACH KUNDENMASS GEFERTIGT. DAFÜR BENÖTIGEN WIR DAS MASS VON UNTERKANTE LEUCHE BIS ZUR DECKE.

WE PRODUCE THE LIGHTING FIXTURE ACCORDING TO YOUR ROOM HEIGHT. THEREFORE WE NEED THE MEASURE BETWEEN UNDERSIDE FIXTURE TO THE CEILING.

HL 2569-400

**HÄNGELEUCHE OHNE ABBILDUNG
SUSPENSION LAMP WITHOUT PICTURE**

FASSUNG/SOCKET:	1 X E 27 / 1 X E 26
WATZAHL/WATTAGE:	MAX. 100 W
DURCHMESSER/DIAMETER:	400 MM/15,7 INCH
HÖHE/HEIGHT:	356 MM/14 INCH
GEWICHT/WEIGHT:	4 KG







HL 2548

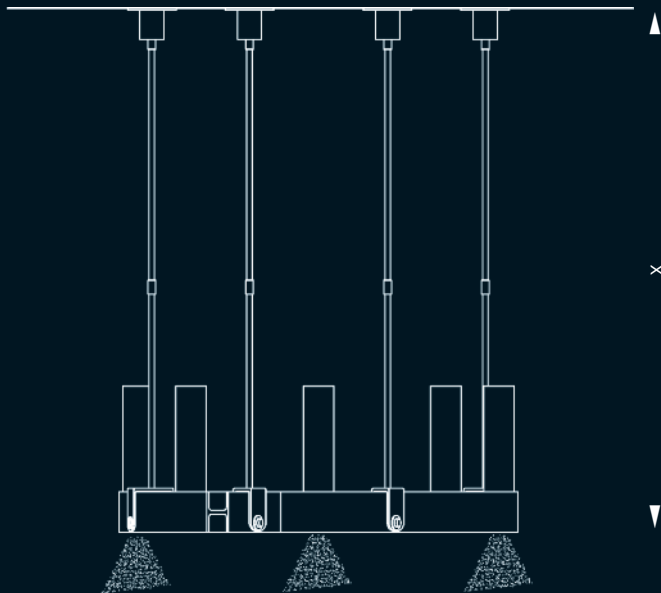
**8-FL. HÄNGELEUCHE
SUSPENSION LAMP**

FASSUNG/SOCKET:
MIT/WITH DOWNLIGHTS:
WATTZAHL/WATTAGE:
DURCHMESSER/DIAMETER:
GLAS/ GLASS:
LACKIERUNG/FINISH:
GEWICHT/WEIGHT:

8 X E 27 / 8 X E 26
4 X LED 4,3 W
MAX. 8 X 60 W
1000 MM/39 INCH
NR. 411 OPAL MATT/OPAL FROSTED
EISEN-GEÖLT/IRON OILED
75 KG

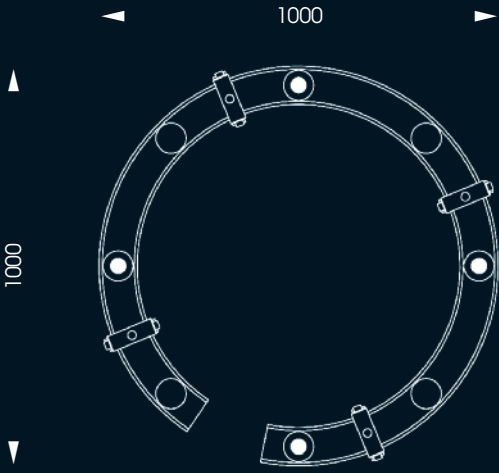
DIE GESAMTHÖHE DER LEUCHE WIRD NACH KUNDENMASS GEFERTIGT. DAFÜR BENÖTIGEN WIR DAS MASS VON UNTERKANTE LEUCHE BIS ZUR DECKE.

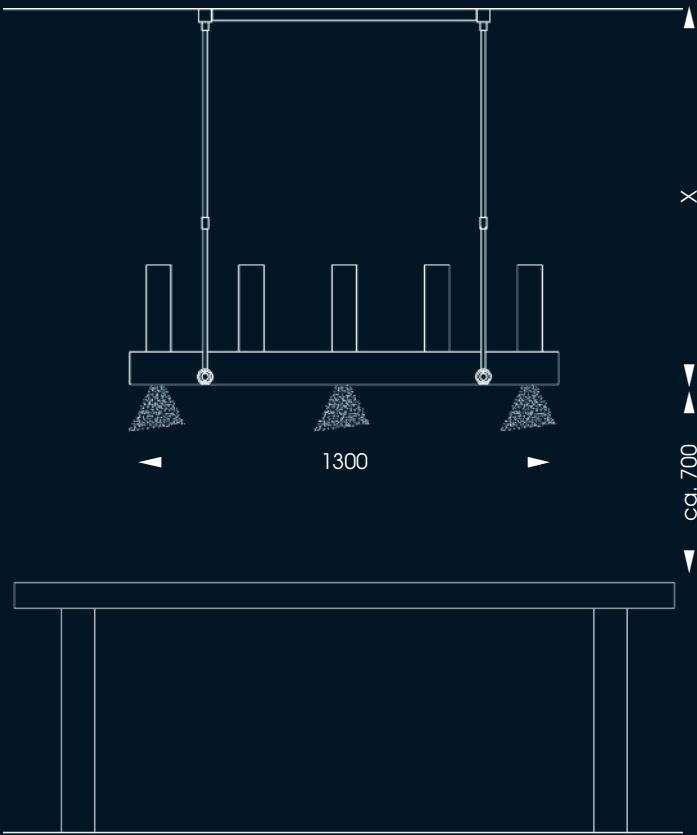
WE PRODUCE THE LIGHTING FIXTURE ACCORDING TO YOUR ROOM HEIGHT. THEREFORE WE NEED THE MEASURE BETWEEN UNDERSIDE FIXTURE TO THE CEILING.





DIE LEUCHE KANN AUCH IN GRÖßEREN DURCHMESSERN ALS 1000 MM GEFERTIGT WERDEN.
IT IS ALSO POSSIBLE TO MAKE THIS FIXTURE BIGGER IN DIAMETER.





26

WL 3581

**WANDKERZENHALTER INKLUSIV ALTARKERZEN
WALL CANDLE STICK INCL. CHURCH CANDLES**

BREITE/WIDTH: 720 MM/28,3 INCH
 HÖHE/HEIGHT: 700 MM/27,5 INCH
 AUSLADUNG/DISTANCE TO WALL: 100 MM/4 INCH
 LACKIERUNG/FINISH: EISEN-GEÖLT/IRON OILED
 GEWICHT/WEIGHT: 30 KG

HL 2547

**5-FL. HÄNGELEUCHE
SUSPENSION LAMP**

FASSUNG/SOCKET: 5 X E 27 / 5 X E 26
 MIT/WITH DOWNLIGHTS: 3 X LED 4,3 W
 BREITE/WIDTH: 100 MM/4 INCH
 HÖHE/HEIGHT: 400 MM/15,7 INCH
 LÄNGE/LENGTH: 1300 MM/51 INCH
 GLAS/GLASS: NR. 411 OPAL MATT/OPAL FROSTED
 LACKIERUNG/FINISH: EISEN-GEÖLT/IRON OILED
 GEWICHT/WEIGHT: 33 KG

DIE GESAMTHÖHE DER LEUCHE WIRD NACH KUNDENMASS GEFERTIGT. DAFÜR BENÖTIGEN WIR DAS MASS VON UNTERKANTE LEUCHE BIS ZUR DECKE. WIR EMPFEHLEN EINEN ABSTAND VON 700 MM VOM TISCH BIS ZUR UNTERKANTE DER LEUCHE.

WE PRODUCE THE LIGHTING FIXTURE ACCORDING TO YOUR ROOM HEIGHT. THEREFORE WE NEED THE MEASURE BETWEEN UNDERSIDE FIXTURE TO THE CEILING. WE RECOMMEND APPROX 700 MM/28INCH BETWEEN TABLE AND FIXTURE.







B 8674

BLUMENAMPEL/FLOWER BOARD

BREITE/WIDTH: 125 MM/5 INCH
 HÖHE/HEIGHT: 1675 MM/66 INCH
 AUSLADUNG/DISTANCE TO WALL: 90 MM/3,5 INCH
 GLAS/GLASS: NR. 449 KLAR/CLEAR
 LACKIERUNG/FINISH: EISEN-NATUR/IRON NATURE
 GEWICHT/WEIGHT: 11 KG





WL 3580

WANDLEUCHE/WALL LAMP

FASSUNG/SOCKET:	1 X E 27 / 1 X E 26
WATTZAHL/WATTAGE:	MAX. 60 W
BREITE/WIDTH:	125 MM/5 INCH
HÖHE/HEIGHT:	700 MM/27,5 INCH
AUSLADUNG/DISTANCE TO WALL:	120 MM/5 INCH
GLAS/GLASS:	NR. 411 OPAL MATT/OPAL FROSTED
LACKIERUNG/FINISH:	EISEN-NATUR/IRON NATURE
GEWICHT/WEIGHT:	5,5 KG



WL 3590

WANDLEUCHE/WALL LAMP

FASSUNG/SOCKET:	2 X E 27 / 2 X E 26
WATTZAHL/WATTAGE:	MAX. 2 X 100 W
BREITE/WIDTH:	940 MM/37 INCH
HÖHE/HEIGHT:	512 MM/20,2 INCH
AUSLADUNG/DISTANCE TO WALL:	155 MM/6,1 INCH
GLAS/GLASS:	KLAR GESTRAHLT/CLEAR FROSTED
LACKIERUNG/FINISH:	EISEN-NATUR/IRON NATURE
GEWICHT/WEIGHT:	33 KG




HL 2596
**6-FL. HÄNGELEUCHE
SUSPENSION LAMP**

FASSUNG/SOCKET:
MIT/WITH DOWNLIGHTS:

6 X E 27 / 6 X E 26
3 X HOCHVOLT LED 4 W/
HIGH POWER LED 4 W

WATZAHL/WATTAGE:
DURCHMESSER/DIAMETER:
HÖHE/HEIGHT:

MAX. 6 X 60 W
700 MM/27,5 INCH
268 MM/10,5 INCH

GLAS/GLASS:
LACKIERUNG/FINISH:
GEWICHT/WEIGHT:

NR. 285 OPAL MATT/OPAL FROSTED
EISEN-NATUR/IRON NATURE
19 KG





HL2555

**5-FL. HÄNGELEUCHT
SUSPENSION LAMP**

FASSUNG/SOCKET: 5 X E 27 / 5 X E 26
 MIT/WITH DOWNLIGHTS: 2 X GU 10 / 35 W
 WATTZAHL/WATTAGE: MAX. 5 X 60 W
 BREITE/WIDTH: 130 MM/5 INCH
 HÖHE/HEIGHT: 268 MM/10,5 INCH
 LÄNGE/LENGTH: 1275 MM/49,5 INCH
 GLAS/GLASS: NR. 285 OPAL MATT/OPAL FROSTED
 LACKIERUNG/FINISH: EISEN-NATUR/IRON NATURE
 GEWICHT/WEIGHT: 14 KG

WL 3582
**WANDLEUCHT
WALL LAMP**

FASSUNG/SOCKET: 1 X E 27 / 1 X E 26
 WATTZAHL/WATTAGE: MAX. 60 W
 BREITE/WIDTH: 125 MM/5 INCH
 HÖHE/HEIGHT: 630 MM/25 INCH
 AUSLADUNG/DISTANCE TO WALL: 130 MM/5 INCH
 GLAS/GLASS: NR. 285 OPAL MATT/OPAL FROSTED
 LACKIERUNG/FINISH: EISEN-NATUR/IRON NATURE
 GEWICHT/WEIGHT: 3 KG



WL 3583

**3-FL. WANDLEUCHT
WALL LAMP**

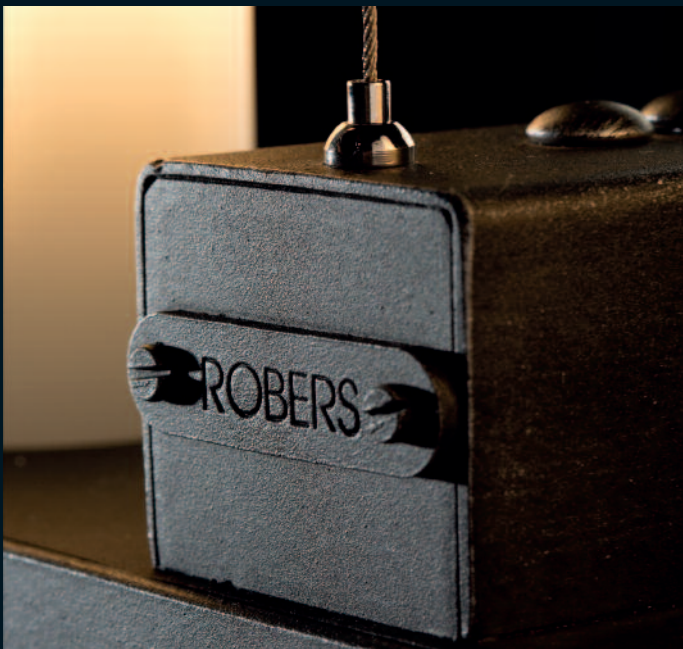
FASSUNG/SOCKET: 3 X E 27 / 3 X E 26
 WATTZAHL/WATTAGE: MAX. 3 X 60 W
 BREITE/WIDTH: 495 MM/19,5 INCH
 HÖHE/HEIGHT: 630 MM/25 INCH
 AUSLADUNG/DISTANCE TO WALL: 130 MM/5 INCH
 GLAS/GLASS: NR. 285 OPAL MATT/OPAL FROSTED
 LACKIERUNG/FINISH: EISEN-NATUR/IRON NATURE
 GEWICHT/WEIGHT: 9 KG



WL 3616

WANDLEUCHE/WALL LAMP

FASSUNG/SOCKET:	1 X E 27 / 1 X E 26
WATTZAHL/WATTAGE:	MAX. 60 W
BREITE/WIDTH:	135 MM/5,3 INCH
HÖHE/HEIGHT:	390 MM/15,4 INCH
AUSLADUNG/DISTANCE TO WALL:	125 MM/5 INCH
GLAS/GLASS:	NR. 285 OPAL MATT/OPAL FROSTED
LACKIERUNG/FINISH:	EISEN-NATUR/IRON NATURE
GEWICHT/ WEIGHT:	3,5 KG





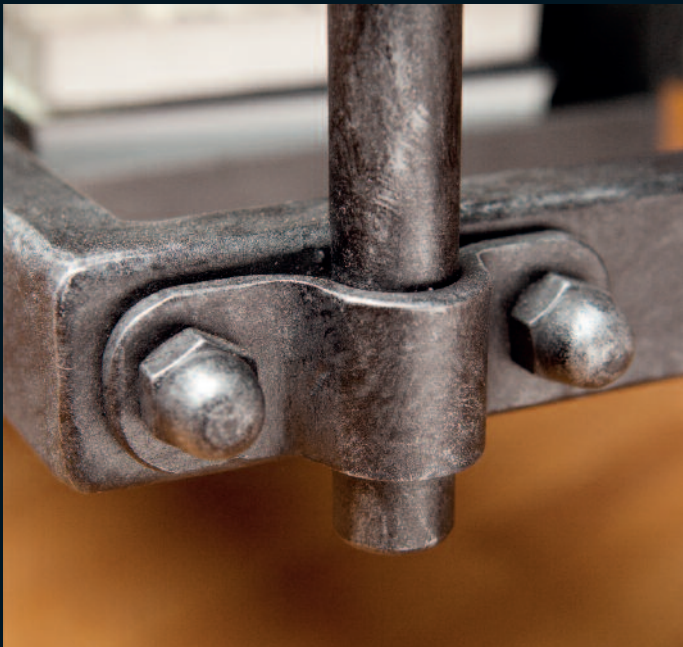
34

H 16922

GLASTISCH
GLASS TABLE

BREITE/WIDTH:
HÖHE/HEIGHT:
LÄNGE/LENGTH:
GLAS/GLASS:
LACKIERUNG/FINISH:
GEWICHT/WEIGHT:

500 MM/20 INCH
512 MM/20,2 INCH
980 MM/38,6 INCH
KLAR/CLEAR
EISEN-NATUR/IRON NATURE
50 KG

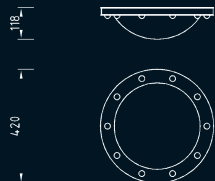




DE 2550

DECKENLEUCHE/CEILING LAMP

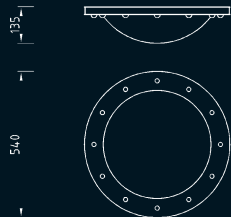
FASSUNG/SOCKET: 2 X E 27 / 2 X E 26
 WATTZAHL/WATTAGE: MAX. 2 X 40 W
 HÖHE/HEIGHT: 118 MM/4,6 INCH
 DURCHMESSER/DIAMETER: 420 MM/16,5 INCH
 GLAS/GLASS: NR. 320 OPAL MATT/OPAL FROSTED
 LACKIERUNG/FINISH: EISEN-NATUR/IRON NATURE
 GEWICHT/WEIGHT: 8 KG



DE 2551

DECKENLEUCHE/CEILING LAMP

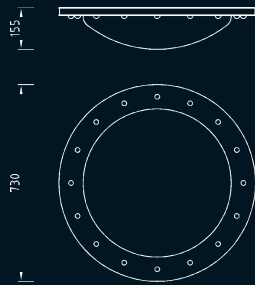
FASSUNG/SOCKET: 3 X E 27 / 3 X E 26
 WATTZAHL/WATTAGE: MAX. 3 X 40 W
 HÖHE/HEIGHT: 135 MM/5,5 INCH
 DURCHMESSER/DIAMETER: 540 MM/21 INCH
 GLAS/GLASS: NR. 321 OPAL MATT/OPAL FROSTED
 LACKIERUNG/FINISH: EISEN-NATUR/IRON NATURE
 GEWICHT/WEIGHT: 10 KG



DE 2552

DECKENLEUCHE/CEILING LAMP

FASSUNG/SOCKET: 3 X E 27 / 3 X E 26
 WATTZAHL/WATTAGE: MAX. 3 X 60 W
 HÖHE/HEIGHT: 155 MM/6 INCH
 DURCHMESSER/DIAMETER: 730 MM/29 INCH
 GLAS/GLASS: NR. 322 OPAL MATT/OPAL FROSTED
 LACKIERUNG/FINISH: EISEN-NATUR/IRON NATURE
 GEWICHT/WEIGHT: 14 KG

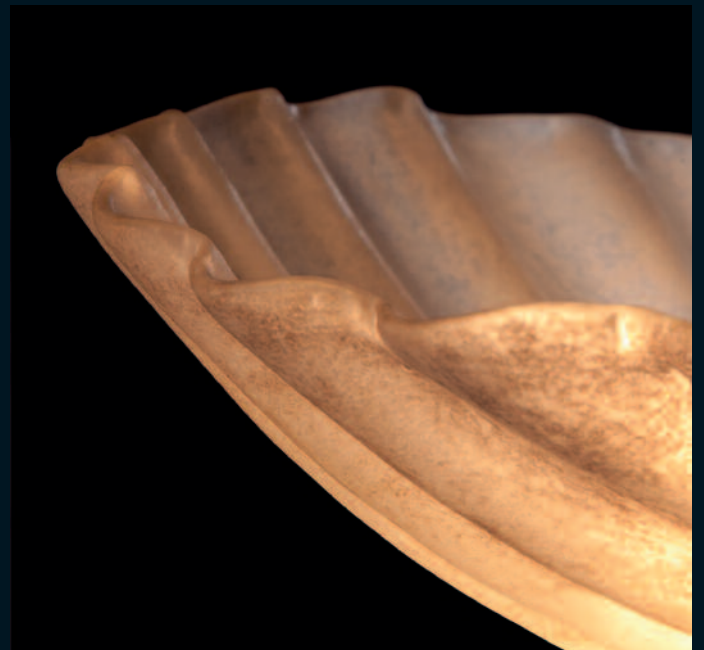




WL 3600

WANDLEUCHTE/WALL LAMP

FASSUNG/SOCKET:	1 X E 27 / 1 X E 26
WATTZAHL/WATTAGE:	MAX. 60 W
BREITE/WIDTH:	533 MM/21 INCH
HÖHE/HEIGHT:	512 MM/20,2 INCH
AUSLADUNG/DISTANCE TO WALL:	217 MM/8,5 INCH
GLAS/GLASS:	NR. 432 BIANCO ANTICO
LACKIERUNG/FINISH:	EISEN-NATUR/IRON NATURE
GEWICHT/WEIGHT:	7 KG



SL 103

STEHLEUCHTE/FLOOR LAMP

FASSUNG/SOCKET:	1 X E 27 / 1 X E 26
WATTZAHL/WATTAGE:	MAX. 60 W
BREITE/WIDTH:	450 MM/17,7 INCH
HÖHE/HEIGHT:	1840 MM/72,5 INCH
GLAS/GLASS:	NR. 432 BIANCO ANTICO
LACKIERUNG/FINISH:	EISEN-NATUR/IRON NATURE
GEWICHT/WEIGHT:	32 KG





HL 2489

6-FL. HÄNGELEUCHE SUSPENSION LAMP

FASSUNG/SOCKET:	6 X E 14 / 6 X E 12
WATTZAHL/WATTAGE:	MAX. 6 X 60 W
BREITE/WIDTH:	565 MM/22 INCH
HÖHE/HEIGHT:	480 MM/19 INCH
LÄNGE/LENGTH:	860 MM/34 INCH
GLAS/GLASS:	6 X NR. 351-OM
LACKIERUNG/FINISH:	PATINA
BALDACHIN/CANOPY:	B-NR. 34
KETTE/CHAIN:	K 1161
GEWICHT/WEIGHT:	10,6 KG

HL 2506

4-FL. HÄNGELEUCHE SUSPENSION LAMP

FASSUNG/SOCKET:	4 X E 14 / 4 X E 12
WATTZAHL/WATTAGE:	MAX. 4 X 60 W
BREITE/WIDTH:	600 MM/23,6 INCH
HÖHE/HEIGHT:	460 MM/18 INCH
GLAS/GLASS:	4 X NR. 351-OM
LACKIERUNG/FINISH:	PATINA
BALDACHIN/CANOPY:	B-NR. 34
KETTE/CHAIN:	K 1161
GEWICHT/WEIGHT:	8 KG

NENNEN SIE UNS DEN WUNSCHTEXT FÜR
IHRE PERSÖNLICHE LEUCHE.

YOU GIVE US YOUR TEXT AND GET YOUR
PERSONAL LIGHTING FIXTURE.





DE 2370

DECKENLEUCHE/CEILING LAMP

FASSUNG/SOCKET: 6 X E 27/6 X E 26
 WATTZAHL/WATTAGE: MAX. 6 X 60 W
 BREITE/WIDTH: 880 MM/34,6 INCH
 HÖHE/HEIGHT: 180 MM/7,1 INCH
 GLAS/GLASS: NR. 258 ARENA
 LACKIERUNG/FINISH: MESSING-ANTIK/
 BRASS-ANTIQUÉ
 GEWICHT/WEIGHT: 22 KG

DE 2365

DECKENLEUCHE/CEILING LAMP

FASSUNG/SOCKET: 3 X E 27/3 X E 26
 WATTZAHL/WATTAGE: MAX. 3 X 60 W
 BREITE/WIDTH: 415 MM/16,3 INCH
 HÖHE/HEIGHT: 205 MM/8 INCH
 GLAS/GLASS: NR. 277 ARENA
 LACKIERUNG/FINISH: MESSING-ANTIK/
 BRASS-ANTIQUÉ
 GEWICHT/WEIGHT: 9 KG



WL 3433

**WANDLEUCHE
WALL LAMP**

FASSUNG/SOCKET: 1 X E 27/1 X E 26
 WATTZAHL/WATTAGE: MAX. 1 X 100 W
 BREITE/WIDTH: 240 MM/9,4 INCH
 HÖHE/HEIGHT: 350 MM/13,8 INCH
 AUSLADUNG/
 DISTANCE TO WALL: 130 MM/5,1 INCH
 LACKIERUNG/FINISH: MESSING-ANTIK/
 BRASS-ANTIQUÉ
 GEWICHT/WEIGHT: 2,8 KG



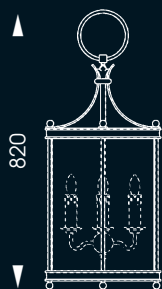
HL 2428

HÄNGELEUCHE
SUSPENSION LAMP

FASSUNG/SOCKET: 4 X E 14/4 X E 12
 WATTZAHL/WATTAGE: MAX. 4 X 60 W
 BREITE/WIDTH: 340 MM/13,5 INCH
 HÖHE/HEIGHT: 820 MM/32,5 INCH
 BALDACHIN/CANOPY: NR. 38
 KETTE/CHAIN: K 1157
 GLAS/GLASS: 4 X NR. 351-OM, 1 X NR. 348 KLAR/CLEAR
 LACKIERUNG/FINISH: PATINA
 GEWICHT/WEIGHT: 12 KG



HL 2452
3 x E 14



HL 2428
4 x E 14



HL 2429
4 x E 14



WL 3483

WANDLEUCHE/WALL LAMP

FASSUNG/SOCKET: 2 X E 14/2 X E 12
 WATTZAHL/WATTAGE: MAX. 2 X 60 W
 BREITE/WIDTH: 350 MM/13,5 INCH
 AUSLADUNG/DISTANCE TO WALL: 190 MM/7,5 INCH
 HÖHE/HEIGHT: 490 MM/19,5 INCH
 GLAS/GLASS: 2 X NR. 351-OM, 1 X NR. 350 KLAR/CLEAR
 LACKIERUNG/FINISH: PATINA
 GEWICHT/WEIGHT: 11,5 KG

WL 3499

WANDLEUCHE/WALL LAMP

FASSUNG/SOCKET: 1 X E 14 / 1 X E 12
 WATTZAHL/WATTAGE: MAX. 60 W
 BREITE/WIDTH: 250 MM/9,8 INCH
 AUSLADUNG/DISTANCE TO WALL: 150 MM/5,5 INCH
 HÖHE/HEIGHT: 330 MM/13 INCH
 GLAS/GLASS: 1 X NR. 351-OM, 1 X NR. 315 KLAR/CLEAR
 LACKIERUNG/FINISH: PATINA
 GEWICHT/WEIGHT: 5 KG





HL 2461

**5-FL. HÄNGELEUCHE
SUSPENSION LAMP**

FASSUNG/SOCKET: 5 X E 27 / 5 X E 26
 WATZAHL/WATTAGE: MAX. 5 X 60 W
 BREITE/WIDTH: 1150 MM/45 INCH
 HÖHE/HEIGHT: 690 MM/28 INCH
 GLAS/GLASS: ORANGE RUFFLE
 LACKIERUNG/FINISH: PATINA
 GEWICHT/WEIGHT: 20 KG

HL 2339

**3-FL. HÄNGELEUCHE
SUSPENSION LAMP**

FASSUNG/SOCKET: 3 X E 27 / 3 X E 26
 WATZAHL/WATTAGE: MAX. 3 X 75 W
 BREITE/WIDTH: 200 MM/7,9 INCH
 HÖHE/HEIGHT: 650 MM/25,6 INCH
 LÄNGE/LENGTH: 900 MM/35,4 INCH
 GLAS/GLASS: NR. 256 ARENA
 LACKIERUNG/FINISH: PATINA
 HAKEN/HOOKS: B199
 GEWICHT/WEIGHT: 7,5 KG

Strini

ART GLASS



WL 3401

**WANDLEUCHE
WALL LAMP**

FASSUNG/SOCKET: 1 X E 27 / 1 X E 26
 WATZAHL/WATTAGE: MAX. 60 W
 BREITE/WIDTH: 200 MM/7,9 INCH
 HÖHE/HEIGHT: 520 MM/20,5 INCH
 AUSLADUNG/
 DISTANCE TO WALL: 250 MM/9,8 INCH
 GLAS/GLASS: NR. 256 ARENA
 LACKIERUNG/FINISH: PATINA
 GEWICHT/WEIGHT: 2 KG

WL 3513

**WANDLEUCHE
WALL LAMP**

FASSUNG/SOCKET: 1 X E 27 / 1 X E 26
 WATZAHL/WATTAGE: MAX. 60 W
 BREITE/WIDTH: 155 MM/6 INCH
 HÖHE/HEIGHT: 650 MM/25,5 INCH
 AUSLADUNG/
 DISTANCE TO WALL: 210 MM/8,3 INCH
 GLAS/GLASS: OCEAN TEARDROP
 LACKIERUNG/FINISH: PATINA
 GEWICHT/WEIGHT: 5 KG







HL 2493
8-FL. HÄNGELEUCHE
SUSPENSION LAMP

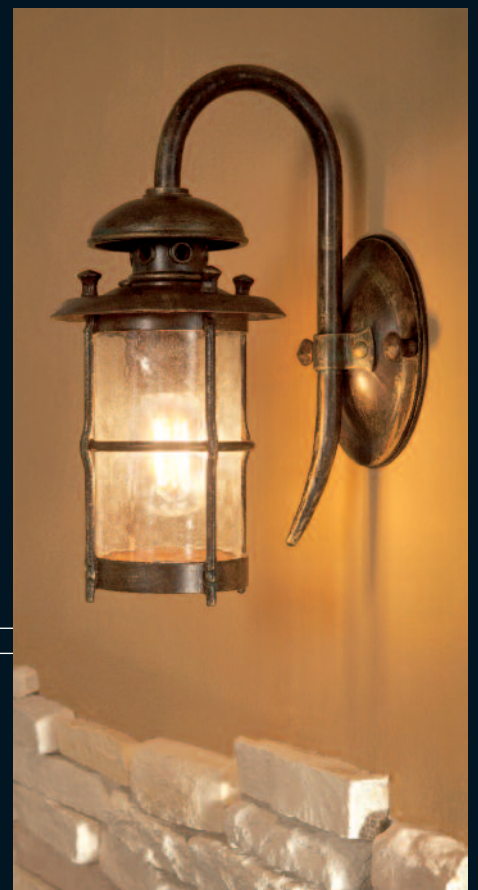
FASSUNG/SOCKET: 8 X E 27 / 8 X E 26
 WATTZAHL/WATTAGE: MAX. 8 X 60 W
 BREITE/WIDTH: 1150 MM/45.2 INCH
 HÖHE/HEIGHT: 440 MM/17.5 INCH
 GLAS/GLASS: NR. 116 ANTIKA
 LACKIERUNG/FINISH: PATINA
 KETTE/CHAIN: K 1157
 BALDACHIN/CANOPY: B-NR. 38
 GEWICHT/WEIGHT: 45 KG

HL 2446
HÄNGELEUCHE
SUSPENSION LAMP

FASSUNG/SOCKET: 1 X E 27 / 1 X E 26
 WATTZAHL/WATTAGE: MAX. 60 W
 BREITE/WIDTH: 200 MM/7.7 INCH
 HÖHE/HEIGHT: 395 MM/15.5 INCH
 GLAS/GLASS: NR. 116 ANTIKA
 LACKIERUNG/FINISH: PATINA
 BALDACHIN/CANOPY: B-NR. 15
 KETTE/CHAIN: K 1157
 GEWICHT/WEIGHT: 3 KG

WL 3491
WANDLEUCHE/WALL LAMP

FASSUNG/SOCKET: 1 X E 27 / 1 X E 26
 WATTZAHL/WATTAGE: MAX. 60 W
 BREITE/WIDTH: 200 MM/7.7 INCH
 HÖHE/HEIGHT: 440 MM/17.5 INCH
 AUSLADUNG/
 DISTANCE TO WALL: 300 MM/11.7 INCH
 GLAS/GLASS: NR. 116 ANTIKA
 LACKIERUNG/FINISH: PATINA
 GEWICHT/WEIGHT: 5.5 KG





HL 2588 7-FL. HÄNGELEUCHE MIT KETTE/SUSPENSION LAMP WITH CHAIN

FASSUNG/SOCKET: 7 X E 27 / 7 X E 26
 WATTZAHL/WATTAGE: MAX. 7 X 75 W
 BREITE/WIDTH: 1175 MM/46,25 INCH
 HÖHE/HEIGHT: 1300 MM/51,3 INCH
 GLAS/GLASS: ANTIKA INNEN
 GESTRAHLT/ANTIKA INSIDE SANDBLASTED
 LACKIERUNG/ FINISH: PATINA
 BALDACHIN / CANOPY: B-NR. 15
 GEWICHT/ WEIGHT: 60 KG

WL 3412 WANDLEUCHE/WALL LAMP

FASSUNG/SOCKET: 1 X E 27 / 1 X E 26
 WATTZAHL/WATTAGE: MAX. 75 W
 BREITE/WIDTH: 165 MM/6,5 INCH
 HÖHE/HEIGHT: 390 MM/15,4 INCH
 AUSLADUNG/
 DISTANCE TO WALL: 190 MM/7,5 INCH
 GLAS/GLASS: ANTIKA
 LACKIERUNG /FINISH: PATINA
 GEWICHT/WEIGHT: 5 KG

HL 2349 HÄNGELEUCHE INKL. KETTE
 SUSPENSION LAMP WITH CHAIN

FASSUNG/SOCKET: 1 X E 27 / 1 X E 26
 WATTZAHL/WATTAGE: MAX. 75 W
 BREITE/WIDTH: 165 MM/6,5 INCH
 HÖHE/HEIGHT: 390 MM/15,4 INCH
 GLAS/GLASS: ANTIKA
 LACKIERUNG/FINISH: PATINA
 BALDACHIN/CANOPY: B-NR. 15
 GEWICHT/WEIGHT: 5 KG



**HL 2591****8- FL. HÄNGELEUCHE MIT KETTE
SUSPENSION LAMP WITH CHAIN**

FASSUNG/SOCKET:	8 X E 27 / 8 X E 26
WATTZAHL/WATTAGE:	MAX. 8 X 60 W
BREITE/WIDTH:	1240 MM/48,8 INCH
HÖHE/HEIGHT:	700 MM/27,5 INCH
GLAS/GLASS:	NR. 116 ANTIKA
LACKIERUNG/FINISH:	PATINA
BALDACHIN/CANOPY:	B-NR. 15
GEWICHT/WEIGHT:	85 KG

**HL 2331****HÄNGELEUCHE MIT KETTE
SUSPENSION LAMP WITH CHAIN**

FASSUNG/SOCKET:	1 X E 27 / 1 X E 26
WATTZAHL/WATTAGE:	MAX. 60 W
BREITE/WIDTH:	220 MM/9 INCH
HÖHE/HEIGHT:	350 MM/14 INCH
GLAS/GLASS:	NR. 116 ANTIKA
LACKIERUNG/FINISH:	PATINA
BALDACHIN/CANOPY:	B-NR. 15
GEWICHT/WEIGHT:	4,4 KG



**HL 2417**

5-FL. HÄNGELEUCHE MIT KETTE SUSPENSION LAMP WITH CHAIN

FASSUNG/SOCKET: 5 X E 27 / 5 X E 26
 WATTZAHL/WATTAGE: MAX. 5 X 60 W
 HÖHE/HEIGHT: 600 MM/23,6 INCH
 GLAS/GLASS: NR. 299 KRISTALLKLAR-MATT/
 CLEAR INSIDE SANDBLASTED
 LACKIERUNG/FINISH: PATINA
 GEWICHT/WEIGHT: 65-100 KG

SIE KÖNNEN UNS IHREN WUNSCHDURCHMESSER
 ANGEBEN UND WIR VERSUCHEN EIN
 MÖGLICHSST PASSENDES RAD ZU FINDEN.

YOU CAN GIVE US THE DIAMETER YOU WANT
 AND WE TRY OUR BEST TO FIND A MATCHING
 WHEEL.

HL 2377

HÄNGELEUCHE MIT KETTE SUSPENSION LAMP WITH CHAIN

FASSUNG/SOCKET: 1 X E 27 / 1 X E 26
 WATTZAHL/WATTAGE: MAX. 60 W
 BREITE/WIDTH: 310 MM/12,2 INCH
 HÖHE/HEIGHT: 450 MM/17,7 INCH
 GLAS/GLASS: NR. 299 KRISTALLKLAR-MATT/
 CLEAR INSIDE SANDBLASTED
 LACKIERUNG/FINISH: PATINA
 KETTE/CHAIN: K 1157
 BALDACHIN/CANOPY: B-NR. 38
 GEWICHT/WEIGHT: 7 KG





61.000,105-11

**18-FL. HÄNGELEUCHE
SUSPENSION LAMP**

FASSUNG/SOCKET: 18 X E 27 / 18 X E 26
 WATTZAHL/WATTAGE: MAX. 18 X 60 W
 BREITE/WIDTH: Ø 2000 MM / 78,7 INCH
 HÖHE/HEIGHT: 965 MM / 38 INCH
 GLAS/GLASS: NR. 299 KRISTALLKLAR-MATT/
 CLEAR INSIDE SANDBLASTED
 LACKIERUNG/FINISH: PATINA
 GEWICHT/WEIGHT: CA. 200 KG

LEUCHE IN SONDERANFERTIGUNG MIT WAGENRAD
 Ø 2000 MM.
 CUSTOM MADE SUSPENSION LAMP WITH WAGON
 WHEEL Ø 6.5 FEET.

HL 2587

**HÄNGELEUCHE MIT KETTE
SUSPENSION LAMP WITH CHAIN**

FASSUNG/SOCKET: 1 X E 27 / 1 X E 26
 WATTZAHL/WATTAGE: MAX. 60 W
 BREITE/WIDTH: 220 MM/8,6 INCH
 HÖHE/HEIGHT: 440 MM/17,6 INCH
 GLAS/GLASS: NR. 299 KRISTALLKLAR-MATT/
 CLEAR INSIDE SANDBLASTED
 LACKIERUNG/FINISH: PATINA
 GEWICHT/WEIGHT: 5 KG





HL 2424

**HÄNGELEUCHE
SUSPENSION LAMP**

FASSUNG/SOCKET:	1 X E 27/1 X E 26
WATTZAHL/WATTAGE:	MAX. 100 W
BREITE/WIDTH:	510 MM/20 INCH
HÖHE/HEIGHT:	350 MM/14 INCH
GLAS/GLASS:	NR. 339 AMBER GESTRAHLT/ AMBER INSIDE FROSTED
LACKIERUNG/FINISH:	PATINA
BALDACHIN/CANOPY:	B-NR. 13
KETTE/CHAIN:	K 1157
GEWICHT/WEIGHT:	11,5 KG

50



B 8637

**WINDLICHT
CANDLE LIGHT**

BREITE/WIDTH:	170 MM/6,8 INCH
HÖHE/HEIGHT:	285 MM/11,3 INCH
LACKIERUNG/FINISH:	PATINA
GLAS/GLASS:	NR 357 KLAR/CLEAR
GEWICHT/WEIGHT:	2,5 KG
OHNE KERZE/WITHOUT CANDLE	





HL 2425-N

**12-FL. HÄNGELEUCHE
SUSPENSION LAMP**

FASSUNG/SOCKET:	12 X E 27 / 12 X E 26
MIT/WITH DOWNLIGHTS:	4 X GU 10 / 35 W
WATTZAHL/WATTAGE:	MAX. 12 X 60 W
BREITE/WIDTH:	1100 MM/43 INCH
HÖHE/HEIGHT:	510 MM/20 INCH
GLAS/GLASS:	12 X NR. 340
	AMBER INNEN GESTRAHLT/AMBER INSIDE FROSTED
BALDACHIN/CANOPY:	B-NR. 13
LACKIERUNG/FINISH:	PATINA
GEWICHT/WEIGHT:	42 KG

HL 2422-N

**4-FL. HÄNGELEUCHE
SUSPENSION LAMP**

FASSUNG/SOCKET:	4 X E 27 / 4 X E 26
MIT/WITH DOWNLIGHTS:	4 X GU 10 / 35 W
WATTZAHL/WATTAGE:	MAX. 4 X 60 W
BREITE/WIDTH:	700 MM/28 INCH
HÖHE/HEIGHT:	320 MM/12 INCH
GLAS/GLASS:	4 X NR. 340
	AMBER INNEN GESTRAHLT/AMBER INSIDE FROSTED
BALDACHIN/CANOPY:	B-NR. 13
LACKIERUNG/FINISH:	PATINA
KETTE/CHAIN:	K 1157
GEWICHT/WEIGHT:	24,8 KG

WL 3477

WANDLEUCHE/WALL LAMP

FASSUNG/SOCKET:	1 X E 27 / 1 X E 26
WATTZAHL/WATTAGE:	MAX. 60 W
BREITE/WIDTH:	140 MM/6 INCH
HÖHE/HEIGHT:	680 MM/27 INCH
AUSLADUNG/DISTANCE TO WALL:	210 MM/8 INCH
GLAS/GLASS:	1 X NR. 340 AMBER INNEN GESTRAHLT/ AMBER INSIDE FROSTED
LACKIERUNG/FINISH:	PATINA
GEWICHT/WEIGHT:	7 KG

WL 3478

WANDLEUCHE/WALL LAMP

FASSUNG/SOCKET:	1 X E 27 / 1 X E 26
WATTZAHL/WATTAGE:	MAX. 100 W
BREITE/WIDTH:	210 MM/8 INCH
HÖHE/HEIGHT:	950 MM/37 INCH
AUSLADUNG/DISTANCE TO WALL:	300 MM/12 INCH
GLAS/GLASS:	1 X NR. 339 AMBER INNEN GESTRAHLT/ AMBER INSIDE FROSTED
LACKIERUNG/FINISH:	PATINA
GEWICHT/WEIGHT:	12,5 KG







WL 3423-N

**WANDLEUCHTE
WALL LAMP**

FASSUNG/SOCKET:	1 X E 27 / 1 X E 26
WATTZAHL/WATTAGE:	MAX. 100 W
BREITE/WIDTH:	250 MM/9,8 INCH
HÖHE/HEIGHT:	1050 MM/41,3 INCH
AUSSLADUNG/ DISTANCE TO WALL:	300 MM/11,8 INCH
LACKIERUNG/FINISH:	PATINA
FLAMME/FLAME:	BLATTVERGOLDET/ COVERED WITH GOLD LEAF
GEWICHT/WEIGHT:	6 KG

HL 853

**12-FL. HÄNGELEUCHTE
SUSPENSION LAMP**

FASSUNG/SOCKET:	12 X E 14 / 12 X E 12
WATTZAHL/WATTAGE:	MAX. 12 X 60 W
BREITE/WIDTH:	950 MM/37,5 INCH
HÖHE/HEIGHT:	720 MM/28 INCH
GLAS/GLASS:	NR. 351-EB
BALDACHIN/CANOPY:	B-NR. 12
HAKEN/HOOKS:	B 200
LACKIERUNG/FINISH:	PATINA
GEWICHT/WEIGHT:	48 KG

WL 903

**3-FL. WANDLEUCHTE
WALL LAMP**

FASSUNG/SOCKET:	3 X E 14 / 3 X E 12
WATTZAHL/WATTAGE:	MAX. 3 X 60 W
BREITE/WIDTH:	380 MM/15 INCH
HÖHE/HEIGHT:	450 MM/18 INCH
AUSSLADUNG/ DISTANCE TO WALL:	220 MM/8,7 INCH
GLAS/GLASS:	NR. 351-EB
LACKIERUNG/FINISH:	PATINA
GEWICHT/WEIGHT:	6 KG



WL 901

**WANDLEUCHTE
WALL LAMP**

FASSUNG/SOCKET:	1 X E 14 / 1 X E 12
WATTZAHL/WATTAGE:	MAX. 60 W
BREITE/WIDTH:	110 MM/4,3 INCH
HÖHE/HEIGHT:	350 MM/13,8 INCH
AUSLADUNG/ DISTANCE TO WALL:	220 MM/8,7 INCH
GLAS/GLASS:	NR. 351-EB
LACKIERUNG/FINISH:	PATINA
GEWICHT/WEIGHT:	3,5 KG





HL 2245

HÄNGELEUCHE SUSPENSION LAMP

FASSUNG/SOCKET: 4 X E 14 / 4 X E 12
 WATTZAHL/WATTAGE: MAX. 4 X 40 W
 BREITE/WIDTH: 320 MM/12,6 INCH
 HÖHE/HEIGHT: 630 MM/24,8 INCH
 GLAS/GLASS: NR. 133 ANTIKA
 LACKIERUNG/FINISH: PATINA
 BALDACHIN/CANOPY: NR. 34
 HAKEN/HOOKS: B199
 GEWICHT/WEIGHT: 7,5 KG

WL 3327

WANDLEUCHE WALL LAMP

FASSUNG/SOCKET: 2 X E 14 / 2 X E 12
 WATTZAHL/WATTAGE: MAX. 2 X 40 W
 BREITE/WIDTH: 280 MM/11 INCH
 HÖHE/HEIGHT: 400 MM/14,2 INCH
 AUSLADUNG/
 DISTANCE TO WALL: 160 MM/6,3 INCH
 GLAS/GLASS: NR. 226 ANTIKA
 LACKIERUNG/FINISH: PATINA
 GEWICHT/WEIGHT: 5 KG



DE 2246

DECKENLEUCHE CEILING LAMP

FASSUNG/SOCKET: 4 X E 14 / 4 X E 12
 WATTZAHL/WATTAGE: MAX. 4 X 40 W
 BREITE/WIDTH: 320 MM/12,6 INCH
 HÖHE/HEIGHT: 350 MM/13,8 INCH
 GLAS/GLASS: NR. 133 ANTIKA
 LACKIERUNG/FINISH: PATINA
 GEWICHT/WEIGHT: 7,8 KG



WL 3394

**WANDLEUCHE
WALL LAMP**

FASSUNG/SOCKET: 1 X E 27 / 1 X E 26
 WATTZAHL/WATTAGE: MAX. 100 W
 BREITE/WIDTH: 250 MM/9,8 INCH
 HÖHE/HEIGHT: 925 MM/36,4 INCH
 AUSLADUNG/
 DISTANCE TO WALL: 295 MM/11,6 INCH
 GLAS/GLASS: NR. 237 PAPYRUS
 LACKIERUNG/FINISH: ZINN/PEWTER
 GEWICHT/WEIGHT: 8 KG

DE 2323

DECKENLEUCHE/CEILING LAMP

FASSUNG/SOCKET: 3 X E 27 / 3 X E 26
 WATTZAHL/WATTAGE: MAX. 3 X 75 W
 BREITE/WIDTH: Ø620 MM/Ø24,4 INCH
 HÖHE/HEIGHT: 160 MM/6,3 INCH
 GLAS/GLASS: NR. 243 PAPYRUS
 LACKIERUNG/FINISH: ZINN/PEWTER
 GEWICHT/WEIGHT: 14 KG

DE 2344 OHNE ABBILDUNG/WITHOUT PICTURE

DECKENLEUCHE/CEILING LAMP

FASSUNG/SOCKET: 6 X E 27 / 6 X E 26
 WATTZAHL/WATTAGE: MAX. 6 X 40 W
 BREITE/WIDTH: Ø900 MM/Ø35,4 INCH
 HÖHE/HEIGHT: 143 MM/5,6 INCH
 GLAS/GLASS: NR. 258 PAPYRUS
 GEWICHT/WEIGHT: 24 KG





DE 2332

**DECKENLEUCHE
CEILING LAMP**

FASSUNG/SOCKET:
WATTZAHL/WATTAGE:
BREITE/WIDTH:
HÖHE/HEIGHT:
GLAS/GLASS:
LACKIERUNG/FINISH:
GEWICHT/WEIGHT:

3 X E 14 / 3 X E 12
MAX. 3 X 60 W
350 MM/13,8 INCH
355 MM/14 INCH
NR. 248 ARENA
PATINA
6,4 KG



WL 3400

**WANDLEUCHE
WALL LAMP**

FASSUNG/SOCKET:
WATTZAHL/WATTAGE:
BREITE/WIDTH:
HÖHE/HEIGHT:
AUSLADUNG/DISTANCE TO WALL:
GLAS/GLASS:
LACKIERUNG/FINISH:
GEWICHT/WEIGHT:

1 X E 27 / 1 X E 26
MAX. 75 W
350 MM/14 INCH
390 MM/15,4 INCH
140 MM/5,5 INCH
NR. 249 ARENA
PATINA
4,6 KG



WL 3546

WANDLEUCHE/WALL LAMP

FASSUNG/SOCKET: 1 X E 27 / 1 X E 26
WATTZAHL/WATTAGE: MAX. 100 W
BREITE/WIDTH: 370 MM/14,5 INCH
HÖHE/HEIGHT: 426 MM/16,7 INCH
AUSLADUNG/
DISTANCE TO WALL: 190 MM/7,5 INCH
GLAS/GLASS: NR. 395 BEIGE
LACKIERUNG/FINISH: PATINA
GEWICHT/WEIGHT: 4,5 KG

DE 2343

**DECKENLEUCHE
CEILING LAMP**

FASSUNG/SOCKET: 3 X E 27 / 3 X E 26
WATTZAHL/WATTAGE: MAX. 3 X 75 W
BREITE/WIDTH: 500 MM/19,7 INCH
HÖHE/HEIGHT: 180 MM/7,1 INCH
GLAS/GLASS: NR. 264 ARENA
LACKIERUNG/FINISH: PATINA
GEWICHT/WEIGHT: 9,5 KG

DE2342

**DECKENLEUCHE
CEILING LAMP**

FASSUNG/SOCKET: 2 X E 27 / 2 X E 26
WATTZAHL/WATTAGE: MAX. 2 X 75 W
BREITE/WIDTH: 400 MM/15,7 INCH
HÖHE/HEIGHT: 145 MM/5,7 INCH
GLAS/GLASS: NR. 263 ARENA
LACKIERUNG/FINISH: PATINA
GEWICHT/WEIGHT: 7,5 KG



HL 2521 HÄNGELEUCHE MIT KETTE
SUSPENSION LAMP WITH CHAIN

FASSUNG/SOCKET:
WATTZAHL/WATTAGE:
BREITE/WIDTH:
HÖHE/HEIGHT:
GLAS/GLASS:
LACKIERUNG/FINISH:
GEWICHT/WEIGHT:

1 X E 27 / 1 X E 26
MAX. 100 W
366 MM/14,5 INCH
620 MM/24,5 INCH
NR. 395 SOLID WHITE
PATINA
10 KG



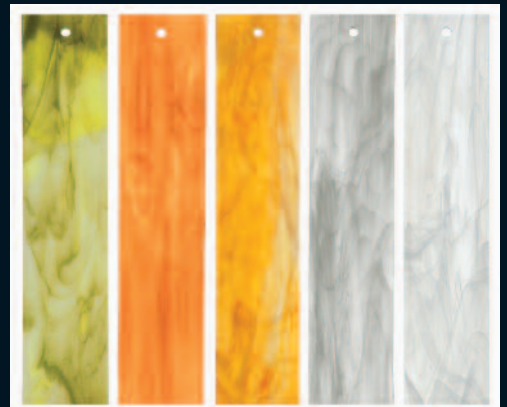
SL 100 STEHLEUCHE
FLOOR LAMP

FASSUNG/SOCKET:
WATTZAHL/WATTAGE:
BREITE/WIDTH:
HÖHE/HEIGHT:
GLAS/GLASS:
LACKIERUNG/FINISH:
GEWICHT/WEIGHT:

1 X E 27 / 1 X E 26
MAX. 100 W
370 MM/14,5 INCH
1700 MM/66,8 INCH
NR. 395 ORANGE
PATINA
20 KG

GLAS/GLASS

- 1: GREEN
- 2: ORANGE
- 3: BEIGE
- 4: TRANSPARENT
WHITE
- 5: SOLID WHITE



1 2 3 4 5



B 8622

**WEINREGAL
WINE CAGE**

BREITE/WIDTH:
HÖHE/HEIGHT:
TIEFE/DEPTH:
LACKIERUNG/FINISH:
GEWICHT/WEIGHT:

700 MM/27,5 INCH
1600 MM/63 INCH
400 MM/16 INCH
PATINA
115 KG







11.999.950

**WAGEN FÜR
AUFSCNITTMASCHINE
TROLLEY FOR A SLICER**

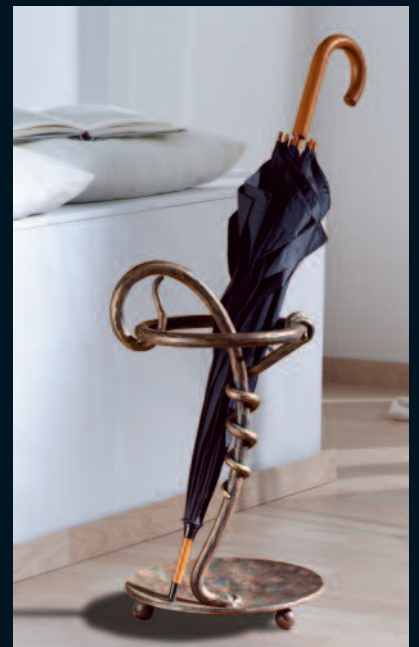
BREITE/WIDTH: 600 MM/23,6 INCH
 HÖHE/HEIGHT: 850 MM/33,5 INCH
 LÄNGE/LENGTH: 920 MM/36,2 INCH
 LACKIERUNG/FINISH: PATINA
 PLATTE/PLATE: GRANIT NERO IMPALA

H 16419

**TEEWAGEN MIT KLARGLASPLATTEN
TROLLEY WITH GLASS PANES CLEAR**

GLASPLATTEN/GLASSPANES: OBEN Ø 500 MM,
 UNTEN Ø 350 MM
 ABOVE Ø 19,7 INCH,
 BOTTOM Ø 13,8 INCH

ÄUSSERER DURCHMESSER/
 OUTER DIAMETER: Ø600 MM/23,6 INCH
 HÖHE/HEIGHT: 700 MM/27,6 INCH
 LACKIERUNG/FINISH: PATINA
 GEWICHT/WEIGHT: 25 KG



B 8571

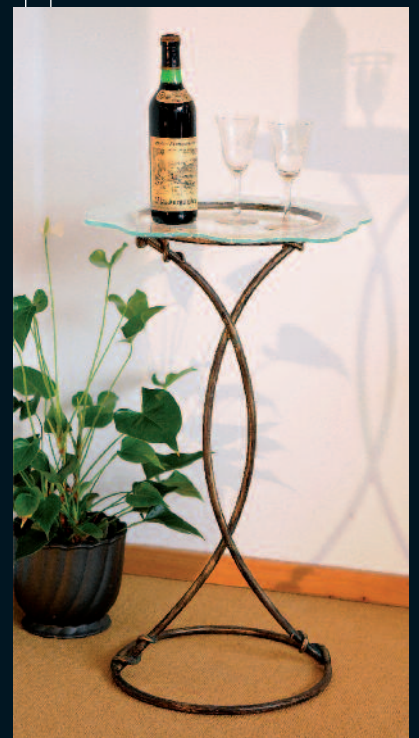
**SCHIRMSTÄNDER
UMBRELLA STAND**

BREITE/WIDTH: 300 MM/11,8 INCH
 HÖHE/HEIGHT: 535 MM/21 INCH
 LACKIERUNG/FINISH: PATINA
 GEWICHT/WEIGHT: 9,6 KG

H 16900

**BEISTELLTISCH
MIT GLASPLATTE
OCCASIONAL TABLE
WITH GLASSPANE**

BREITE/WIDTH: 460 MM/18,2 INCH
 HÖHE/HEIGHT: 800 MM/31,5 INCH
 LACKIERUNG/FINISH: PATINA
 GLAS/GLASS: NR. 362
 KLAR STRUKTURIERT/
 CLEAR STRUCTURED
 GEWICHT/WEIGHT: 5 KG





RESTAURANT IN SAN FRANCISCO

Stini
ART GLASS

HL 2483 HÄNGELEUCHE/SUSPENSION LAMP

BREITE/WIDTH: 800 MM/31,5 INCH
 HÖHE/HEIGHT: 900 MM/35,5 INCH
 LACKIERUNG/FINISH: PATINA
 GLAS/GLASS: ORANGE JUNGLE

HL 2483

HÄNGELEUCHE/SUSPENSION LAMP

BREITE/WIDTH: 800 MM/31,5 INCH
 HÖHE/HEIGHT: 900 MM/35,5 INCH
 LACKIERUNG/FINISH: MESSING ANTIK/BRASS ANTIQUE

2.999.491-

HÄNGELEUCHE MIT BLEIVERGLASUNG FÜR EINE BAR

SUSPENSION LAMP WITH LEAD GLAZING FOR A BAR

FASSUNG/SOCKET: 1 X E 27 / 1 X E 26
 BREITE/WIDTH: 210 MM/8,2 INCH
 HÖHE/HEIGHT: 400 MM/15,7 INCH
 LACKIERUNG/FINISH: EISEN-NATUR/IRON NATURE
 GLAS/GLASS: BLEIVERGLASUNG/LEADGLAZING





ST 2406

STRAHLER/SPOT

FASSUNG/SOCKET: 1 X E 27 / 1 X E 26
 WATTZAHL/WATTAGE: MAX. 1 X PAR20/50 W
 BREITE/WIDTH: 135 MM/5,3 INCH
 HÖHE/HEIGHT: 220 MM/8,6 INCH
 LÄNGE/LENGTH: 180 MM/7,0 INCH
 LACKIERUNG/FINISH: PATINA
 GEWICHT/WEIGHT: 2,2 KG

ST 2407

**3-FL. STRAHLERLEISTE
 SPOTRAIL**

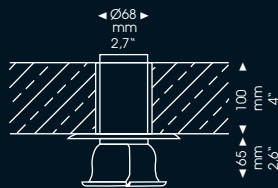
FASSUNG/SOCKET: 3 X E 27 / 3 X E 26
 WATTZAHL/WATTAGE: MAX. 3 X PAR20/50 W
 BREITE/WIDTH: 135 MM/5,3 INCH
 HÖHE/HEIGHT: 220 MM/8,6 INCH
 LÄNGE/LENGTH: 730 MM/28,7 INCH
 LACKIERUNG/FINISH: PATINA
 GEWICHT/WEIGHT: 8,4 KG



ST 2408

**EINBAUSTRALER
 RECESSED LIGHT**

FASSUNG/SOCKET: 1 X E 27 / 1 X E 26
 WATTZAHL/WATTAGE: MAX. 1 X PAR20/50 W
 BREITE/WIDTH: 140 MM/5,5 INCH
 HÖHE/HEIGHT: 65 MM/2,5 INCH
 LACKIERUNG/FINISH: PATINA
 GEWICHT/WEIGHT: 1,4 KG



ST 2581

STRAHLER/SPOT

FASSUNG/SOCKET: 1 X GU 10 / 35 W
 BREITE/WIDTH: 192 MM/7,5 INCH
 HÖHE/HEIGHT: 104 MM/4,1 INCH
 LACKIERUNG/FINISH: PATINA
 GEWICHT/WEIGHT: 1,6 KG



HL 2444-ST

**12-FL. HÄNGELEUCHE
SUSPENSION LAMP**

FASSUNG/SOCKET: 12 X E 14 / 12 X E 12
 MIT/WITH 4 DOWNLIGHTS: 4 X GU10 / 35 W
 WATTZAHL/WATTAGE: MAX. 12 X 60 W
 BREITE/WIDTH: 1050 MM/41,5 INCH
 HÖHE/HEIGHT: 1280 MM/50,5 INCH
 BALDACHIN/CANOPY: NR. 13
 KETTE/CHAIN: K 1157
 GLAS/GLASS: NR. 344-OM
 LACKIERUNG/FINISH: OLD BLACK
 GEWICHT/WEIGHT: 30 KG

KERZENHÜLSEN AUS GLAS

ELFENBEIN

OPALMATT



IVORY

OPAL FROSTED

CANDLE COVER OUT OF GLASS

HL 2441-ST

**4-FL. HÄNGELEUCHE
SUSPENSION LAMP**

FASSUNG/SOCKET: 4 X E 14 / 4 X E 12
 MIT/WITH
 4 DOWNLIGHTS: 4 X GU 10 / 35 W
 WATTZAHL/WATTAGE: MAX. 4 X 60 W
 BREITE/WIDTH: 630 MM/25 INCH
 HÖHE/HEIGHT: 900 MM/35,5 INCH
 BALDACHIN/CANOPY: NR. 13
 KETTE/CHAIN: K 1157
 GLAS/GLASS: Nr. 344-OM
 LACKIERUNG/FINISH: OLD BLACK
 GEWICHT/WEIGHT: 14 KG



WL 3489

**2-FL. WANDLEUCHE
WALL LAMP**

FASSUNG/SOCKET: 2 X E 14 / 2 X E 12
 WATTZAHL/WATTAGE: MAX. 2 X 60 W
 BREITE/WIDTH: 320 MM/12,5 INCH
 HÖHE/HEIGHT: 380 MM/15 INCH
 AUSLADUNG/
 DISTANCE TO WALL: 165 MM/6,5 INCH
 GLAS/GLASS: NR. 344-OM
 LACKIERUNG/FINISH: OLD BLACK
 GEWICHT/WEIGHT: 2,7 KG

WL 3488

**1-FL. WANDLEUCHE
WALL LAMP**

FASSUNG/SOCKET: 1 X E 14 / 1 X E 12
 WATTZAHL/WATTAGE: MAX. 60 W
 BREITE/WIDTH: 160 MM/8 INCH
 HÖHE/HEIGHT: 380 MM/15 INCH
 AUSLADUNG/
 DISTANCE TO WALL: 205 MM/8 INCH
 GLAS/GLASS: NR. 344-OM
 LACKIERUNG/FINISH: OLD BLACK
 GEWICHT/WEIGHT: 1,8 KG





LEUCHTEN IN SONDERANFERTIGUNG FÜR EIN RESTAURANT IN DEUTSCHLAND.
CUSTOM MADE LIGHTINGS FOR A RESTAURANT IN GERMANY.



2.999.931-E9

25-FL. HÄNGELEUCHE/SUSPENSION LAMP

FASSUNG/SOCKET: 25 X E 27 / 25 X E 26
MIT/WITH DOWNLIGHTS: 5 X GU 10 / 35 W
WATTZAHL/WATTAGE: MAX. 25 X 60 W
BREITE/WIDTH: Ø 1500 MM/59,1 INCH
HÖHE/HEIGHT: 1500 MM/59,1 INCH
GLAS/GLASS: 10 X NR. 345-OM, 10 X NR. 346-OM, 5 X NR. 347-OM
LACKIERUNG/FINISH: OLD BLACK

2.999.931-E10

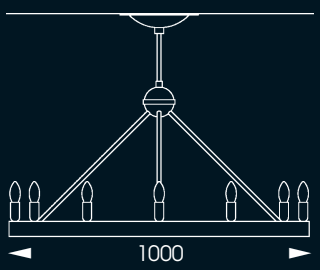
80-FL. HÄNGELEUCHE/SUSPENSION LAMP

FASSUNG/SOCKET: 80 X E 27 / 80 X E 26
MIT/WITH DOWNLIGHTS: 16 X GU 10 / 35 W
WATTZAHL/WATTAGE: MAX. 80 X 60 W
BREITE/WIDTH: Ø 3000 MM/118,1 INCH
HÖHE/HEIGHT: 2935 MM/115,6 INCH
GLAS/GLASS: 32 X NR. 345-OM, 32 X NR. 346-OM, 16 X NR. 347-OM
LACKIERUNG/FINISH: OLD BLACK

2.999.931-E2

EINGELASSENE WANDEUCHE WALL LAMP RECESSED

FASSUNG/SOCKET: 1 X E 27 / 1 X E 26
WATTZAHL/WATTAGE: MAX. 60 W
BREITE/WIDTH: 165 MM/6,5 INCH
HÖHE/HEIGHT: 335 MM/13,5 INCH
AUSLADUNG/DISTANCE TO WALL: 185 MM/7,5 INCH
GLAS/GLASS: NR. 347-OM
LACKIERUNG/FINISH: OLD BLACK

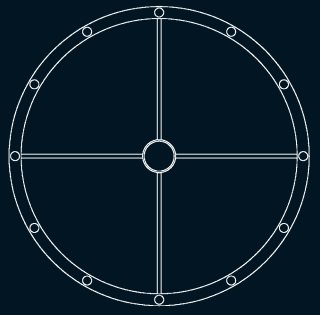


ART: 2.936.000

2.936.000

12-FL HÄNGELEUCHE
SUSPENSION LAMP

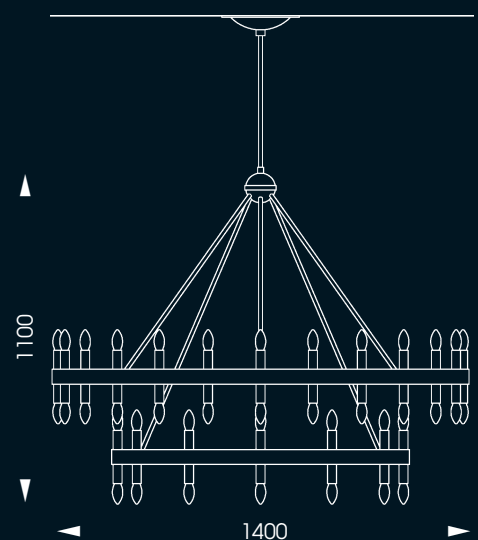
FASSUNG/SOCKET: 12 X E 14 / 12 X E 12
 WATTZAHL/WATTAGE: MAX. 12 X 60 W
 BREITE/WIDTH: Ø 1000 MM/39 INCH
 HÖHE/HEIGHT: 520 MM/20,5 INCH
 LACKIERUNG/FINISH: MESSING-ANTIK/BRASS ANTIQUE



2.936.002 (SKIZZE)

72-FL HÄNGELEUCHE
SUSPENSION LAMP

FASSUNG/SOCKET: 72 X E 14 / 72 X E 12
 WATTZAHL/WATTAGE: MAX. 72 X 60 W
 BREITE/WIDTH: Ø 1400 MM/55 INCH
 HÖHE/HEIGHT: 1100 MM/43,3 INCH
 LACKIERUNG/FINISH: MESSING-ANTIK/BRASS ANTIQUE



ART: 2.936.002



H 16909

GLASTISCH
GLASS TABLE

BREITE/WIDTH: 725 MM/28.5 INCH
 HÖHE/HEIGHT: 540 MM/21.3 INCH
 LÄNGE/LENGTH: 1200 MM/47.2 INCH
 LACKIERUNG/FINISH: SCHWARZ/BLACK
 GLAS/GLASS: KLAR/CLEAR
 GEWICHT/WEIGHT: 50 KG



BEI DIESER TISCHKOLLEKTION VERBINDEN
 WIR UNSERE SCHMIEDEEISEN MIT MASSIVEN
 BRONZEGUSS-ELEMENTEN.

THIS TABLE COLLECTON IS A COMBINATION
 OF WROUGHT IRON AND MASSIVE CAST
 BRONCE ELEMENTS.

DETAILS AUS BRONZEGUSS.

DETAILS OUT OF CAST BRONCE.

GRANITE NERO IMPALA



H 16910
TISCH MIT GRANITPLATTE
TABLE WITH GRANIT TOP

BREITE/WIDTH: 900 MM/35.4 INCH
 HÖHE/HEIGHT: 780 MM/30.7 INCH
 LÄNGE/LENGTH: 1800 MM/70.9 INCH
 LACKIERUNG/FINISH: SCHWARZ/BLACK
 GEWICHT/WEIGHT: 250 KG



H 16911
KONSOLE MIT GRANITPLATTE
CONSOLE WITH GRANIT TOP

BREITE/WIDTH: 380 MM/15 INCH
 HÖHE/HEIGHT: 780 MM/30.7 INCH
 LÄNGE/LENGTH: 1200 MM/47.2 INCH
 LACKIERUNG/FINISH: SCHWARZ/BLACK
 GEWICHT/WEIGHT: 85 KG



WL 3618

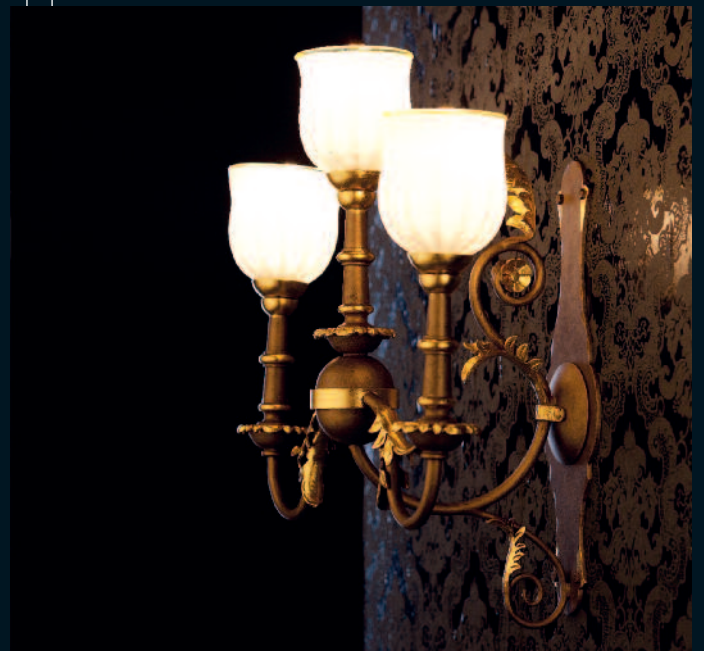
**2-FL. WANDLEUCHE
WALL LAMP**

FASSUNG/SOCKET: 2 X E 14 / 2 X E 12
 WATZAHL/WATTAGE: MAX. 2 X 60 W
 BREITE/WIDTH: 570 MM/22,4 INCH
 HÖHE/HEIGHT: 520 MM/20,4 INCH
 AUSLADUNG/DISTANCE TO WALL: 270 MM/10,6 INCH
 GLAS/GLASS: NR. 392 WHITE (ORIGINAL FROM RICK STRINI HAWAI)
 LACKIERUNG/FINISH: MESSING-ANTIK MIT BLATTGOLD DETAILS
 BRASS ANTIQUE WITH GOLD LEAF DETAILS
 GEWICHT/WEIGHT: 9,5 KG

WL

**3-FL. WANDLEUCHE
WALL LAMP**

FASSUNG/SOCKET: 3 X E 14 / 3 X E 12
 WATZAHL/WATTAGE: MAX. 3 X 60 W
 BREITE/WIDTH: 570 MM/22,4 INCH
 HÖHE/HEIGHT: 520 MM/20,4 INCH
 AUSLADUNG/DISTANCE TO WALL: 270 MM/10,6 INCH
 GLAS/GLASS: NR. 392 WHITE (ORIGINAL FROM RICK STRINI HAWAI)
 LACKIERUNG/FINISH: MESSING-ANTIK MIT BLATTGOLD DETAILS
 BRASS ANTIQUE WITH GOLD LEAF DETAILS
 GEWICHT/WEIGHT: 11 KG





Strini

ART GLASS

HL 2594

20-FL. HÄNGELEUCHE MIT KETTE
SUSPENSION LAMP WITH CHAIN

FASSUNG/SOCKET:
WATTAHL/WATTAGE:
BREITE/WIDTH:
HÖHE/HEIGHT:
GLAS/GLASS:
LACKIERUNG/FINISH:

NR. 392 WHITE (ORIGINAL FROM RICK STRINI HAWAI)
MESSING-ANTIK MIT BLATTGOLD DETAILS
BRASS ANTIQUE WITH GOLD LEAF DETAILS

GEWICHT/WEIGHT:

20 X E 14 / 20 X E 12
MAX. 20 X 60 W
1730 MM/68 INCH
1670 MM/65,7 INCH
160 KG



HÄNGELEUCHTE/SUSPENSION LAMP

FASSUNG/SOCKET: 12 X E 14 / 12 X E 12
4 X E 27 / 4 X E 26
BREITE/WIDTH: 2100 MM/82.7 INCH
HÖHE/HEIGHT: 2120 MM/83.5 INCH
LACKIERUNG/FINISH: MESSING-ANTIK/BRASS ANTIQUE
GLAS/GLASS: 12 X NR. 295 OPAL, 4 X NR. 296 OPAL, 4 X NR. 297 KLAR

2.999,106

REKONSTRUKTION EINER 16-FL. HÄNGELEUCHTENACH HISTORISCHEN VORLAGEN FÜR DAS DORINT-HOTEL IN BADEN BADEN.

16-LIGHTER SUSPENSION LAMP- RECONSTRUCTED CORRESPONDING TO A HISTORICAL PHOTO FOR THE DORINT-HOTEL IN BADEN BADEN, GERMANY.



2.999.617-C

**HÄNGELEUCHE
SUSPENSION LAMP**

FASSUNG/SOCKET: 6 X E 14 / 6 X E 12
 WATTZAHL/WATTAGE: MAX. 6 X 60 W
 BREITE/WIDTH: 790 MM/31 INCH
 HÖHE/HEIGHT: 1400 MM/55 INCH
 LACKIERUNG/FINISH: ANTHRACIT
 GLAS/GLASS: 8 X NR. 344-OM, KLAR/CLEAR
 GEWICHT/WEIGHT: 95 KG

2.999.617-D

**WANDLEUCHE
WALL LAMP**

FASSUNG/SOCKET: 2 X E 14 / 2 X E 12
 WATTZAHL/WATTAGE: MAX. 2 X 60 W
 BREITE/WIDTH: 310 MM/12 INCH
 HÖHE/HEIGHT: 530 MM/21 INCH
 AUSLADUNG/
 DISTANCE TO WALL: 160 MM/6,5 INCH
 LACKIERUNG/FINISH: ANTHRACIT
 GLAS/GLASS: 2 X NR. 344-OM, KLAR/CLEAR
 GEWICHT/WEIGHT: 12 KG





11.999.664-R

WANDLEUCHE/WALL LAMP

BREITE/WIDTH:
HÖHE/HEIGHT:
AUSLADUNG/DISTANCE TO WALL:

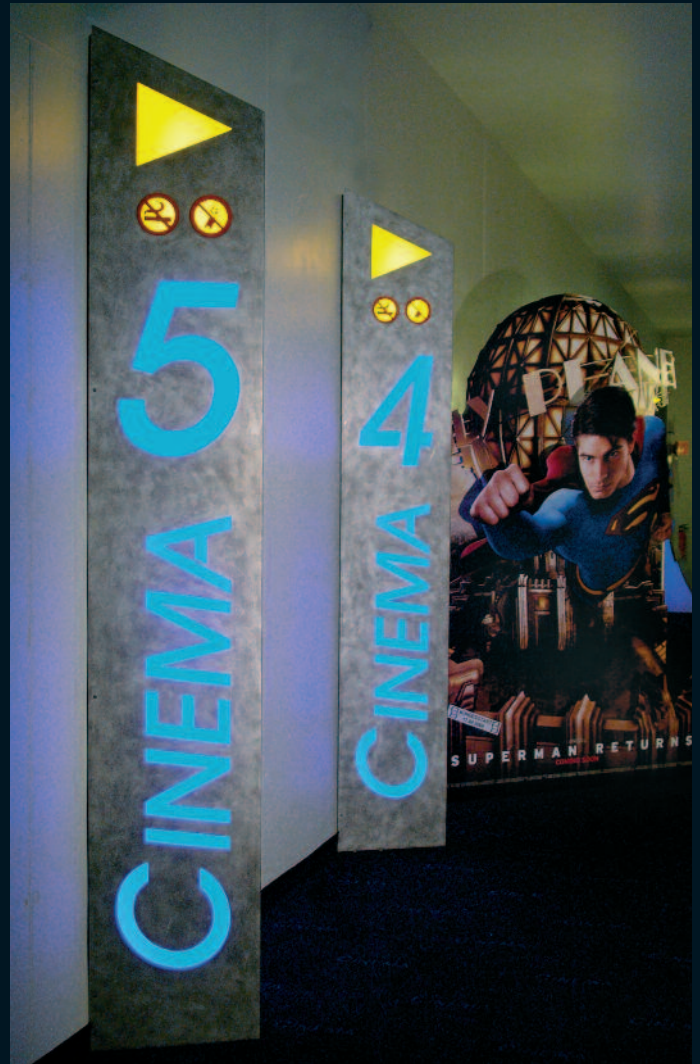
680 MM/26,7 INCH
1680 MM/66,2 INCH
250 MM/9,8 INCH

11.999.664-K1

WANDLEUCHE/WALL LAMP

BREITE/WIDTH:
HÖHE/HEIGHT:

500-900 MM/19,6-37,5 INCH
1400-3800 MM/55,2-149,7 INCH



11.999.664-B

HINWEISSCHILD/
CINEMA SIGN

BREITE/WIDTH:
HÖHE/HEIGHT:
AUSLADUNG/
DISTANCE TO WALL:

500 MM/19,7 INCH
2900 MM/114,3 INCH
430 MM/17 INCH

SONDERLEUCHTEN FÜR DAS NEUE KINO „CINEMA CENTER“ IN
COESFELD/NRW.

CUSTOM MADE LIGHTING FOR A NEW MOVIE PLACE NEAR
SÜDLOHN/GERMANY.

11.999.664-G

WANDLEUCHE/WALL LAMP

BREITE/WIDTH:
HÖHE/HEIGHT:
AUSLADUNG/DISTANCE TO WALL:
LACKIERUNG/FINISH:

450 MM/17,7 INCH
1300 MM/51,2 INCH
270 MM/10,6 INCH
PATINA







23.426.000-C6

TREPPENGELÄNDER
FÜR EINE PRIVATVILLA/
BANISTER FOR A PRIVAT
VILLA

AUS SCHMIEDEEISEN/
OUT OF WROUGHT IRON
LACKIERUNG/FINISH: ZINN/PEWTER

21.281.000-C

TÜR FÜR EINEN WEINKELLER
AUS SCHMIEDEEISEN
DOOR FOR A WINE CELLAR
OUT OF WROUGHT IRON

BREITE/WIDTH: 1160 MM/45,7 INCH
HÖHE/HEIGHT: 2100 MM/82,7 INCH
LACKIERUNG/FINISH: PATINA





4.398.000-B

TISCHLEUCHTE/TABLE LAMP

FASSUNG/SOCKET: 1 X E 27 / 1 X E 26
2 X E 14 / 2 X E 12
WATTZAHL/WATTAGE: MAX. 3 X 60 W
BREITE/WITHE: 420 MM/16,5 INCH
HÖHE/HEIGHT: 1500 MM/59,1 INCH
GLAS/GLASS: SONDERGLAS/
SPECIAL GLASS
LACKIERUNG/FINISH: EISEN-NATUR/
IRON NATURE

H 16925

ESSTISCH/TABLE

BREITE/WIDTH: 700 MM/27,6 INCH
HÖHE/HEIGHT: 740 MM/29,1 INCH
LÄNGE/LENGTH: 1400 MM/55,1 INCH
HOLZ/WOOD: EICHE/OAK
LACKIERUNG/FINISH: EISEN-NATUR/
IRON NATURE
GEWICHT/WEIGHT: 66 KG



WL 3580

WANDLEUCHTE/WALL LAMP

FASSUNG/SOCKET: 1 X E 27 / 1 X E 26
WATTZAHL/WATTAGE: MAX. 60 W
BREITE/WIDTH: 125 MM/5 INCH
HÖHE/HEIGHT: 700 MM/27,5 INCH
AUSLADUNG/
DISTANCE TO WALL: 120 MM/5 INCH
GLAS/GLASS: NR. 411 OPAL MATT/
OPAL FROSTED
LACKIERUNG/FINISH: EISEN-NATUR/
IRON NATURE
GEWICHT/WEIGHT: 5,5 KG

111.000.101-C

**TISCH MIT LEUCHE
TABLE WITH LAMP**

FASSUNG/SOCKET: 1 X E 27 / 1 X E 26
WATTZAHL/WATTAGE: MAX. 60 W
BREITE/WIDTH: 1650 MM/65 INCH
HÖHE/HEIGHT: 2694 MM/106 INCH
LACKIERUNG/FINISH: EISEN-NATUR/
IRON NATURE
HOLZ/WOOD: EICHE/OAK





HL 2595
5-FL. HÄNGELEUCHE
SUSPENSION LAMP

FASSUNG/SOCKET:	5 X E 27/5 X E 26
WATZAHL/WATTAGE:	MAX. 5 X 60 W
BREITE/WIDTH:	1275 MM/50.2 INCH
HÖHE/HEIGHT:	1300 MM/51.2 INCH
GLAS/GLASS:	NR. 329 OPALWEISS / OPAL WHITE
LACKIERUNG/FINISH:	PATINA
GEWICHT/WEIGHT:	70 KG

STANDARD OBERFLÄCHEN DIFFERENT FINISHES



PATINA



MESSING-ANTIK/BRASS ANTIQUE



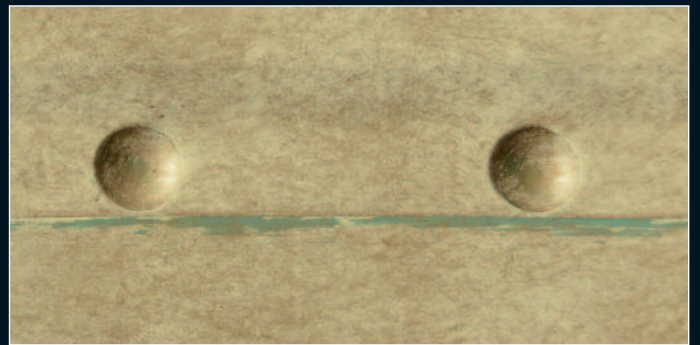
ZINN/PEWTER



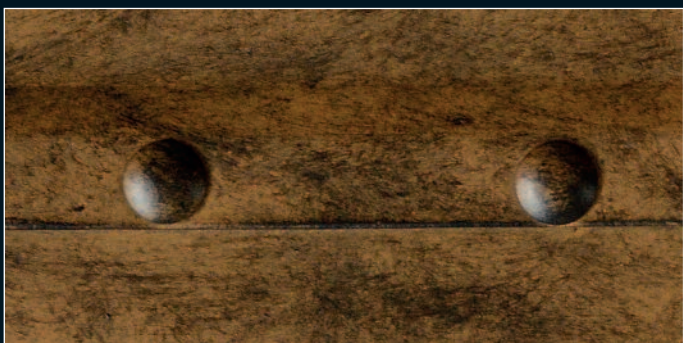
EISEN-NATUR/IRON NATURE



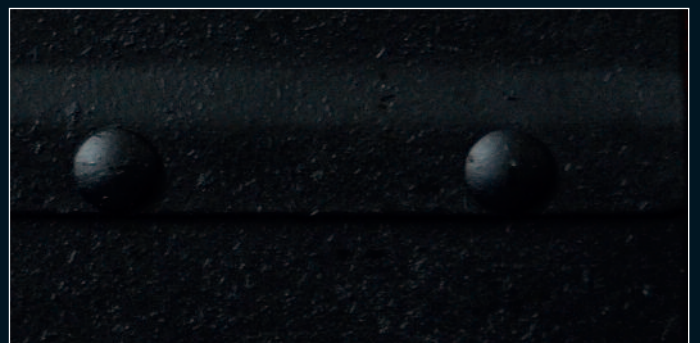
SCHWARZ-SILBER/BLACK WITH SILVER



ANTIK-WEISS (NUR FÜR INNEN GEEIGNET)
ANTIQUÉ WHITE (ONLY FOR INTERIOR USE)



ROST/RUSTY



OLD BLACK (MIT STRUKTUR/WITH STRUCTURE)

INHALTSVERZEICHNIS

INDEX

HÄNGELEUCHTEN SUSPENSION LAMPS

HL853	.55
HL2245	.56
HL2331	.46
HL2339	.43
HL2349	.45
HL2377	.48
HL2417	.48
HL2422-N	.52
HL2424	.50
HL2425-N	.53
HL2428	.41
HL2430	.19
HL2441-ST	.65
HL2444-ST	.65
HL2446	.44
HL2461	.42
HL2465	.18
HL2483	.63
HL2489	.38
HL2491	.21
HL2493	.44
HL2501	.17
HL2506	.39
HL2509	.16
HL2521	.59
HL2539	.16
HL2547	.26/27
HL2548	.24/25
HL2555	.33
HL2560	.14/15
HL2569-500-400	.22/23
HL2574	.8
HL2575	.8
HL2577	.11
HL2587	.48
HL2588	.45
HL2591	.46/47
HL2592	.20
HL2594	.70/71
HL2595	.80
HL2596	.30/31
2.936.000	.67
2.936.002	.67
2.999.106	.72
2.999.491-B	.63
2.999.617-C	.73
2.999.931-E9	.66
2.999.931-E10	.66
61.000.105-L1	.49

STEHLEUCHTEN / FLOOR LAMPS

SL100	.59
SL102	.7
SL103	.36/37

TISCHLEUCHTEN / TABLE LAMPS

TL4097	.6
TL4098	.10
4.398.000-B	.78

STRAHLER / SPOTS

ST2406	.64
ST2407	.64
ST2408	.64
ST2581	.64

WANDLEUCHTEN / WALL LAMPS

WL901	.55
WL903	.55
WL3327	.56
WL3394	.57
WL3400	.58
WL3401	.42
WL3412	.45
WL3423-N	.54
WL3433	.40
WL3477	.52
WL3478	.52
WL3483	.41
WL3484	.18
WL3484-ST	.18/20
WL3488	.65
WL3489	.65
WL3491	.44
WL3499	.41
WL3513	.42
WL3546	.59
WL3576	.16
WL3580	.29/78
WL3581	.26
WL3582	.32
WL3583	.32
WL3590	.29
WL3595	.13
WL3596	.12
WL3597	.12
WL3599	.9
WL3600	.36
WL3601	.11
WL3602	.10
WL3603	.18
WL3616	.33
WL3618	.70
WL3619	.70
2.999.617-D	.73
2.999.931-E2	.66
11.999.664-G	.74
11.999.664-K1	.74
11.999.664-R	.75

INHALTSVERZEICHNIS

INDEX

DECKENLEUCHTEN CEILING LAMPS

DE2246	.56
DE2323	.57
DE2332	.58
DE2342	.58
DE2343	.58
DE2344	.57
DE2365	.40
DE2370	.40
DE2550	.35
DE2551	.35
DE2552	.35
DE2570	.12
DE2571	.12
DE2572	.13
DE2573	.13

ACCESSOIRES / ACCESSORIES

B8571 Schirmständer	.62
B8622 Weinregal	.60/61
B8637 Windlicht	.50
B8674 Blumenampel	.28

TISCHE / TABLES

H16419	.62
H16900	.62
H16909	.68
H16910	.69
H16911	.69
H16922	.34
H16925	.79
11.999.950	.62

SONSTIGES / OTHER

111.000.101-C Tisch mit Leuchte	.78
11.999.664-B Hinweisschild	.74
21.281.000-C Tür	.76
23.426.000-C6 Treppengeländer	.76/77

ÄNDERUNGEN IN FORM UND AUSFÜHRUNG UNSERER LEUCHTEN BLEIBEN UNS VORBEHALTEN.
WE RESERVE US THE RIGHT TO CHANGE THE SHAPE AND DESIGN OF OUR LIGHTING FIXTURES

ALLE MASSE UND GEWICHTE SIND CIRCA ANGABEN AUFGRUND DER HANDWERKLICHEN FERTIGUNG.
ALL MEASUREMENTS AND WEIGHT DECLARATIONS ARE APPROXIMATELY DUE TO THE HAND MADE PRODUCTION.

BALDACHINE / CANOPIES



Nr. 13 BREITE/WIDTH: 105 MM/4,2 INCH
HÖHE/HEIGHT: 220 MM/8,7 INCH
GEWICHT/WEIGHT: 0,8 KG



Nr. 34 BREITE/WIDTH: 80 MM/3,1 INCH
HÖHE/HEIGHT: 205 MM/8,1 INCH
GEWICHT/WEIGHT: 0,4 KG



Nr. 38 BREITE/WIDTH: 90 MM/3,6 INCH
HÖHE/HEIGHT: 250 MM/9,8 INCH
GEWICHT/WEIGHT: 0,6 KG